



NAVODILA ZA VRAČILO VOZIL

OK TRUCKS
PRE-OWNED VEHICLES CERTIFIED BY **IVECO**

IVECO
Your partner for sustainable transport



PREDGOVOR

Spoštovani,

ta katalog s seznamom poškodb je namenjen pripravi na vračilo tovornjaka IVECO po izteku vašega obdobja uporabe.

Vrnjeno vozilo mora biti skladno z opisom prvotnega stanja, ki se nanaša na opsijske dodatke, pripomočke in opremo. V vozilu morajo biti nameščeni izključno deli, ki jih je priporočil proizvajalec.

Podani primeri ne prikazujejo le najbolj običajnih znakov obrabe, ki nastanejo ob običajni uporabi vozila, temveč tudi najbolj tipične poškodbe zaradi nepravilnega ravnanja z vozilom.

V primeru znakov obrabe, ki so v nadaljevanju označeni z zelenim simbolom, se ob izteku pogodbe navadno ne zaračunajo dodatne tarife ali stroški.

Nedopustne poškodbe so označene z rdečim simbolom. Vse poškodbe so popisane v ocenjevalnem poročilu, ki ga naroči družba IVECO in je pripravljeno na podlagi pregleda vrnutih vozil. Za ocenjevanje poškodb se uporabljajo kriteriji, ki so podani v tem dokumentu.

Ta katalog s seznamom poškodb je dostopen na naslovu www.benussi-sl.oktrucks.com. V upanju na uspešno in usklajeno sodelovanje vam želimo srečno in varno vožnjo!

Vaša ekipa IVECO

POGOJI ZA VRAČILO VOZIL

LOKACIJE ZA VRAČILO

Vozila je treba vrniti na lokacije prostorov za shranjevanje vozil, ki so navedene v protokolu, sklenjenem med obema strankama. Prevoznik, ki za stranko opravi vračilo vozil, mora upoštevati navodila za prevzem vozil, ki jih pripravi upravitelj teh prostorov.

SPLOŠNO STANJE VOZILA

Vrnjeno vozilo mora izpolnjevati naslednje pogoje:

- Vozilo je v voznem stanju, rdeče opozorilne lučke glavnih elementov so izklopljene (oranžne opozorilne lučke so izvzete).
- Količina goriva mora biti primerna, opozorilna lučka za nizek nivo goriva je izklopljena.
- Vozilo je povsem varno za cestni prevoz, varnostne naprave morajo biti v brezhibnem stanju (npr. zavore niso okvarjene, tekalna površina pnevmatik ni obrabljena).
- Vozilo je tehnično pregledano, da se preveri skladnost s proizvajalčevimi navodili o vzdrževanju.
- Vozilo je očiščeno tako zunaj kot znotraj, kar omogoča oceno njegovega stanja in določitev višine morebitnih stroškov za odpravo poškodb.
- Odprtine morajo biti povsem zatesnjene, da se zagotoviti vodotesnost vozila.
- Struktura mora biti nepoškodovana (bočna krila, zadnji blatniki in strešni prostor so brezhibni), opravljena ni bila nobena prilagoditev strukture ali predelava v posebno različico (VE).
- Vozilo ima ob vračilu vse originalne pripomočke in opremo, naknadna namestitvev odstranljivih delov je lahko prepovedana s protokolom.
- Nameščeni so samo deli, ki jih je priporočil proizvajalec.
- Vozilo ni bilo prijavljeno kot ukradeno.
- Pnevmatike morajo biti skladne s standardi, ki jih je navedel proizvajalec.

V primeru neizpolnjevanja teh pogojev ali ob ugotovitvi, da ni podana ustrezna utemeljitev za neskladnost z navedenimi pogoji, je dana podlaga za zavrnitev vozila in/ali zaračunanje stroškov, določenih v protokolu, ki sta ga podpisali obe stranki.

PREGLED VOZILA

IDENTIFIKACIJA

Identifikacija vozila se opravi na podlagi modela, številke šasijske (popolne številke VIN), registrske številke in števila prevoženih kilometrov. Dodatne informacije o prisotnosti naslednjih delov:

- Pripomočki in odstranljivi deli, ki so odvisni od opremljenosti ali modela vozila. Na primer dodatni sedeži, preproge, zaščita prtljažnega prostora, mreža, protivetna zaščita itd.
- Rezervna kolesa in orodje za menjavo/namestitvev koles. Na primer dvigalka, komplet orodja, komplet za popravilo ali polnjenje pnevmatik in vsi drugi pripomočki, dobavljeni skupaj z vozilom.
- Odstranljivi deli za navigacijo vozila/videonaprave/avdionaprave. Na primer SD-kartica, CD-ROM, telefon in drugi pripomočki, za katere je navedeno, da so bili dobavljeni skupaj z vozilom in fizično vrnjeni skupaj z vozilom.
- Rezervni ključi in kartice za odklepanje vozila.
- Uporabniški priročniki in knjižica z navodili za vzdrževanje.

Postopek vračila za posamezne dele, navedene zgoraj, je predpisan s protokolom, ki sta ga podpisali stranki. Ocenjevalec bo to opremo upošteval pri pregledu vozila, oddelek za vodenje stroškov zaledne pisarne pa pri presoji ocene škode.



NALOGI TEHNIKOV

Pregled karoserije se opravi pri mirujočem vozilu. Izvaja se v prostorih za hranjenje vozil v pogojih, ki jih določita stranki.

Tehnik ugotavlja napake z lučjo pod majhnim kotom. Pregledovalec ugotavlja deformacije, napake, praske, udrtine, vbokline, korozijo, manjkajoče ali poškodovane dele in nepravilnosti, povezane s nastavitvijo položaja delov. Velja za lahka gospodarska vozila: zabeležene so poškodbe, ki so vidne s sprednje strani.



VRSTA UGOTOVLJENE POŠKODBE

Zabeležen je tip ugotovljene poškodbe: vbokline, praske, udrtine, okvarjen del, manjkajoč del, napaka itd.

OPIS UGOTOVLJENIH POŠKODB

Podan je opis, ki vključuje velikost in število ugotovljenih poškodb. Na podlagi spodnjih meril se lahko opravi ocena poškodbe, v nekaterih primerih pa se zgolj zabeleži opomba ali pa se poškodbe ne popiše.

TIP POPRAVILA

- Fiksne urne postavke: pranje, odstranjevanje nalepk, popravilo SR, poliranje itd.
- Čas, porabljen za popravilo karoserije glede na obseg poškodbe in izbrane delovne metode.
- Čas, porabljen za popravila, barvanje in nadomestne dele glede na časovne tabele proizvajalca.

Tabele z višino fiksnih stroškov, časi popravil in tarifami so priloga k protokolu.

TESTNA VOŽNJA

Med testno vožnjo se opravi ocena mehanskih komponent vozila. V skladu s pravili iz protokola se lahko zaračunajo stroški zaradi nepravilnega delovanja komponent.

Preizkus v prostem teku – hitrost kot ob prometnem zastoju

- Standardni zagon, preverjanje vseh valjev
- Samodejni menjalnik: preverjanje blokiranja v položaju „P“ na klancu, pri čemer motor ni v teku in prestava ni vklopljena
- Pravilno delovanje v prostem teku
- Popolno blokiranje od leve proti desni: prenosnik moči, sklop sprednje osi, ležaji itd.
- Opozorilo o pripetem varnostnem pasu
- Mehanski zvok
- Zvok v potniški kabini
- Delovanje klimatskega sistema
- Preizkus GPS-naprave: programiranje poti

Faza pospeševanja

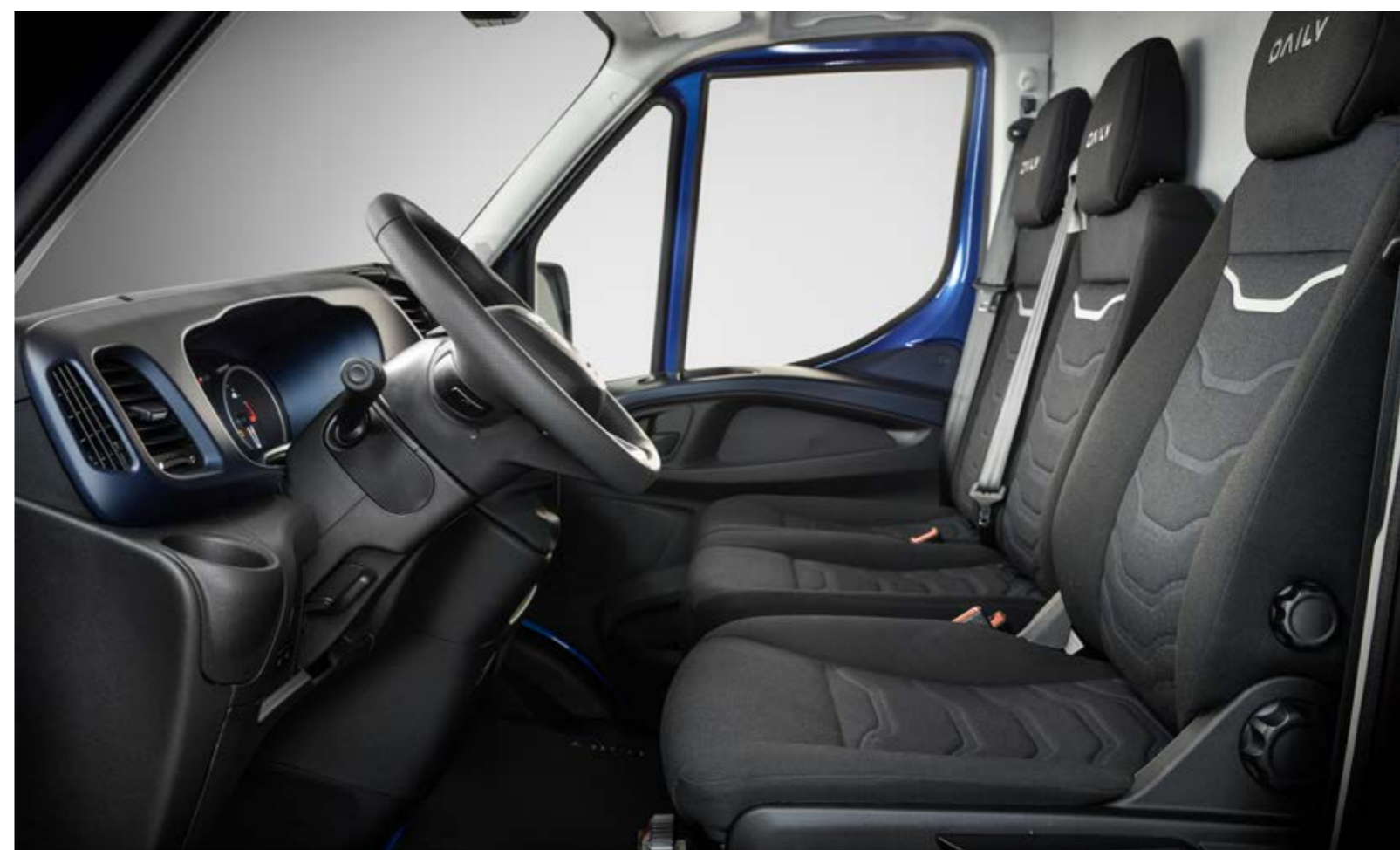
- Faza čistega pospeševanja: preizkus nosilca pogonskega sklopa (gumijasta puša motorja), ESP, ASR (če ni mogoče)
- Delovanje sistema turbopolnjenja: turbopolnilnik – turbokompresor
- Menjalnik: vklapljanje vseh prestav (prestavljanje v višjo prestavo, odsotnost neobičajnih zvokov, hitra sinhronizacija)
- Mehanske vibracije: motor, prenosniki moči, izpušni sistem, krmilno vzvodje itd.

Faza pospeševanja (50–70 km/h)

- Preizkus blaženja: sprednji ali zadnji sklop krmilnega vzvodja na cestah z neenakomernim voziščem ali retarderji
- Zvoki med vožnjo: ležaji, deformacija pnevmatik
- Volan: poravnava v točki 0, vzdrževanje in stabilno ohranjanje smeri – odpor volana
- Zvoki zaradi pretoka zraka: dovod zraka, oviran dotok zraka
- Zdrsavanje sklopke med 4. in 5. prestavo pri prestavljanju navzgor in navzdol
- Preizkus naprave GPS – prenos in pomikanje med položaji (prisotnost CD-jev)

Faza upočasnjevanja

- Izbrano postopno zaviranje: učinkovitost, ustreznost vzdrževanja, tresljaji
- Preizkus menjalnika: prestavljanje vseh prestav navzdol v drugo
- Preizkus aktiviranja sistema ABS (hitrost 15–20 km/h)
- Prezračevanje motorja (na koncu preizkusa)
- Preverjanje po opravljenem preizkusu pri mirujočem vozilu in z zunanje strani, vonjave: zavore, olje, izpušni plini



PREVERJENI DELI

Motorni prostor

- Splošni videz: uhajanje tekočin, sledi olja, korozija, količine, ki so vidne s prostim očesom
- Konec vzdolžnih nosilcev, prečni nosilci hladilnika in povezani elementi
- Pregled sprednjega dela
- Akumulator

Sprednji del

- Nastavitev položaja delov
- Strešni prostor, kabina za trambus izvedbo
- Vetrobransko steklo
- Pokrov
- Sklopi luči
- Sprednja rešetka, sprednji odbijač
- Bočna krila, spojler

Leva stran: zunanost

- Nastavitev položaja delov
- Sprednji blatnik
- Rob in letev sprednjega blatnika
- Smernik na sprednjem blatniku
- Vzratno ogledalo
- Vrata
- Podvozje
- Stranske plošče
- Drsna vrata
- Gred
- Rob in letev zadnjega blatnika
- Strešni prostor
- Obloge in obloga strehe
- Vsi drugi elementi ali sestavni deli vozila

Zadnji del: odprta vrata/zadnja vrata tovarnega prostora

- Strešni prostor
- Blokade za tovor
- Obloga zadnjih vrat tovarnega prostora/obloga prtljažnega prostora
- Preverjanje odpiranja notranjih odlagalnih prostorov
- Obloga prtljažnega prostora na levi in desni strani
- Obloga zadnjega sedeža
- Pripomočki v primeru okvare

- Odstranljivi deli: komplet za prvo pomoč, varnostni trikotnik, jopiči, mreže prtljažnega prostora in drugi deli, ki so odvisni od modela
- Nakladalna ploščad
- Stranske plošče
- Obloga stranskih plošč (originalna, les)
- Rob blatnika
- Strešni prostor, kabina za trambus izvedbo: zavore, olje, izpušni plini

Zadnji del: vrata/zadnja vrata tovarnega prostora zaprta

- Nastavitev položaja delov
- Prtljažni prostor/zadnja vrata tovarnega prostora
- Zadnje luči
- Žarometi
- Luč za osvetlitev registrske tablice in nosilec
- Odbijač
- Zadnji podaljšek odbijača
- Izpušni sistem (deformacija)
- Stopnica
- Opcijsko: delovanje zadnjih vrat tovarnega prostora

Zadnji del: desna stran

- Nastavitev položaja delov
- Sprednji blatnik
- Rob in letev sprednjega blatnika
- Smernik na sprednjem blatniku
- Vzratno ogledalo
- Vrata
- Podvozje
- Stranske plošče
- Drsna vrata
- Gred
- Rob in letev zadnjega blatnika
- Strešni prostor
- Obloge in obloga strehe
- Vsi drugi elementi ali sestavni deli vozila

Kolesa, platišča in rezervno kolo

- Nastavitev položaja delov
- Sprednji blatnik
- Obroba (jekleno platišče)
- Velikost, dimenzije, odčitavanje indeksa hitrosti pnevmatike

- Vrsta rezervnega kolesa
- Odčitavanje obrabe tekalne površine pnevmatike: osrednji del, zunanji del
- Preverjanje bočnic pnevmatik

Sprednji in zadnji sedeži

- Splošno stanje vozila: vonj, čistoča, madeži
- Delovanje stekel/vrat in ključavnic
- Podvozje, zaščita pragov, tesnila vrat
- Obloga stekel, vrat
- Talna obloga
- Delovanje krmilnih elementov sedeža (če so v opremi vozila)
- Varnostni pas
- Obloge sedežev: sedež, hrbtno naslonjalo in naslonjalo za glavo
- Vzratno ogledalo

- Vetrobransko steklo
- Armaturna plošča in konzola
- Strešni prostor, senčnik, odlagalni prostor pod stropom
- Blokade za tovor

Notranjost: voznikov sedež

- Preverjanje krmilnih elementov
- Odčitavanje števila prevoženih kilometrov
- Zagon motorja in obvestila prižganih opozorilnih lučk
- Popolna blokada koles za nadaljnji pregled pnevmatik



LEGENDA SIMBOLOV



BARVANJE/POPRAVILA



Potrebna je odprava udrtin in/ali nanos kita in/ali brušenje in/ali popravilo plastičnih delov in/ali barvanje.



ČIŠČENJE

Kemični in mehanski postopek čiščenja, ki je lahko suho ali mokro, kar je odvisno od madeža oziroma sledi umazanije.



ZAMENJAVA

Deli so okvarjeni ali neustrezno popravljene ali pa je cena popravila višja od nakupne cene novega dela. Potrebna je namestitev novega dela.



OPOMBA





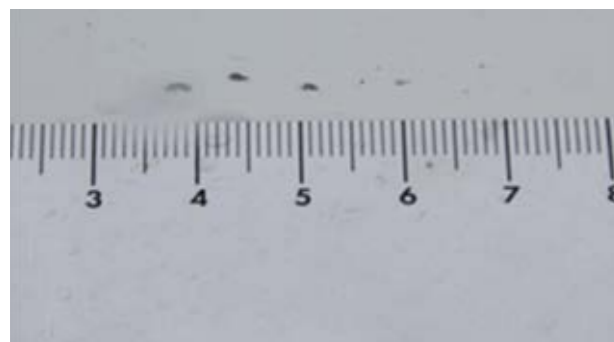
VSEBINA

| | |
|---------------------------|----|
| ZUNANJI VIDEZ VOZILA | 14 |
| POTNIŠKI PROSTOR | 32 |
| DODATNE STRUKTURE | 40 |
| TEHNIČNI PODATKI O VOZILU | 54 |
| DRUGO | 62 |



STANJE ZUNANJOSTI VOZILA

KAROSERIJA IN DODATKI: VBOKLINE, PRASKE, UDRTINE, NAPAKE IN ČIŠČENJE



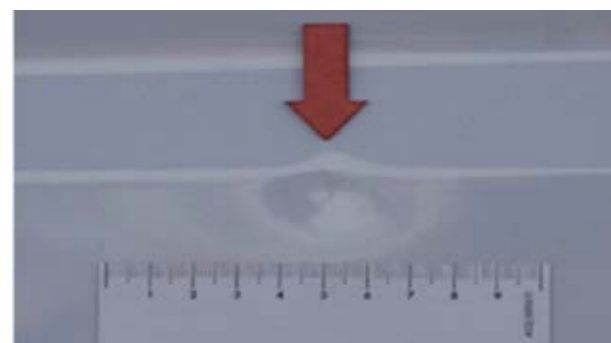
Vboklina premera ≤ 5 mm, število vboklin ≤ 20



Vboklina na robu vrat



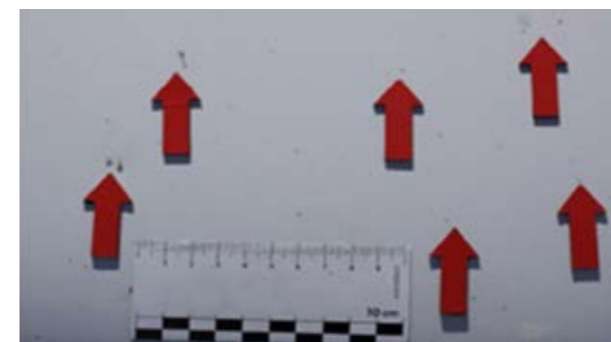
Poškodba ali praska, ki jo je mogoče spolirati (≤ 50 mm)



Udrtina premera ≤ 20 mm, pri čemer je barva nepoškodovana, škoda zaradi toče in večje vdolbine niso prisotne; na plošči je do 5 udrtin

DRUGO:

- Majhna mesta z opraskano barvo, npr. na robovih vrat
- Majhne poškodbe zaradi kamenja (ki ne sežejo do temeljne barve) na sprednjem delu vozila
- Manjša škoda, ki je nastala zaradi onesnaženja in se jo lahko odpravi s poliranjem
- Komaj vidne poškodbe barve, npr. zaradi čiščenja v avtopralnici
- Komaj vidne praske, ki so nastale na robovih nakladalnega prostora
- Manjše razlike v barvi zaradi uporabe drugačnih oblog ali osnovnih materialov in staranja



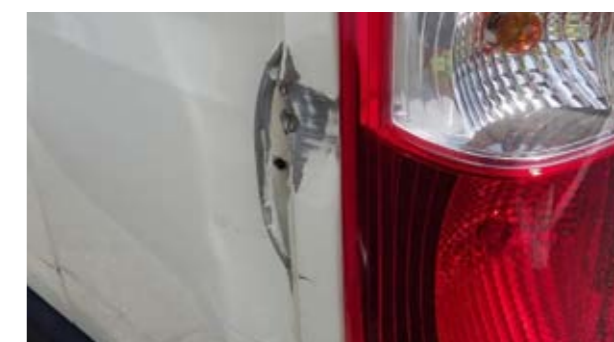
Premer vbokline > 5 mm ali število vboklin > 20



Praske s sledmi oksidacije, ostanki kemičnih snovi ali drugimi ostanki, ki jih ni mogoče očistiti




Praske > 20 mm
Opomba: Pri zadnjih krilnih vratih ni mogoče barvati samo polovic plošč.

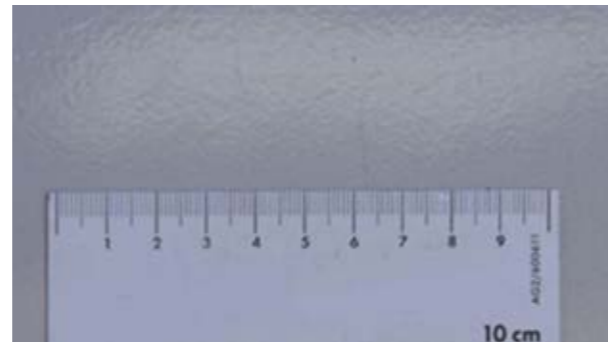



Deli, ki jih ni mogoče popraviti, deli, za katere popravilo z ekonomskega vidika ni smiselno, ali neustrezen nadomestni del

KAROSERIJA IN DODATKI: VBOKLINE, PRASKE, UDRTINE, NAPAKE IN ČIŠČENJE




 Udrtine premera > 20 mm, poškodovana barva, škoda zaradi toče ali večje vdolbine
Opomba: Če barva ni poškodovana, je mogoče opraviti ciljno usmerjena popravila na posameznih večjih vdolbinah.




 Površina, prebarvana brez predhodnega popravila poškodb (opazna so vdrta mesta). Barvni sloj je predebel, nezadosten nanos barve s primesmi drugih delcev



 Po popravilu je opazna razlika v barvnem odtenku
Opomba: Sprejemljiva so odstopanja, ki so povezana s staranjem vozila.




 Sledi lepila
Opomba: Prisotnost grafitov; ocena stanja v realnem času med čiščenjem in/ali poliranjem.








 Sledi, ki so na karoseriji nastale zaradi reklam



 Napaka: deformirana plošča po popravilu




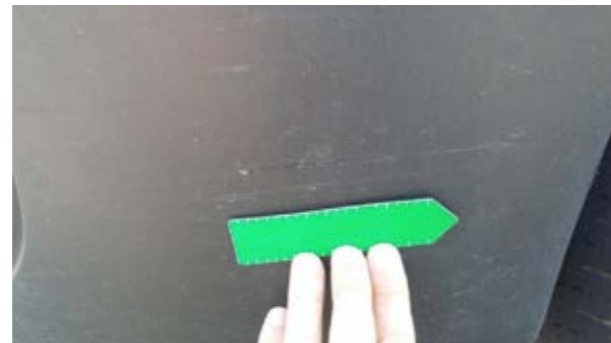
DRUGO:


-  Večja škoda zaradi onesnaženja ali nabiranja ostankov kemičnih snovi, potrebna je obnovitev barve
-  Pomembna odstopanja pri odtenku barve, npr. zaradi popravila barve
-  Nestrokovno popravilo barve
-  Večje poškodbe zaradi kamenja (vse do temeljne barve)
-  Manjkajoč material in/ali deformacija karoserije in dodatkov

ZUNANJA OGLEDALA, VHOD, VRATA, ODBIJAČI, ZADNJA IN STRANSKA ZAŠČITA PRED PODLETOM




 Praske, ki jih lahko čutite z nohtom, in površina $\leq 45 \text{ cm}^2$ (velikost kreditne kartice)




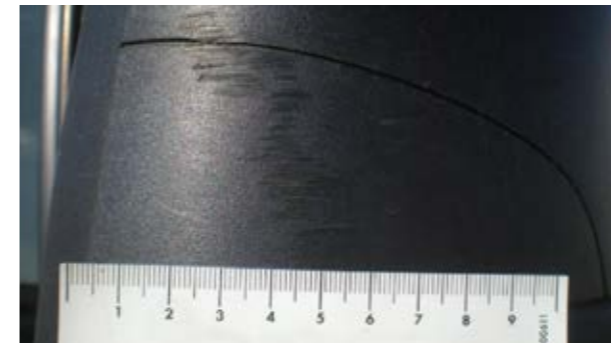
 Praske, ki jih lahko čutite z nohtom, ali površina $\leq 45 \text{ cm}^2$ (velikost kreditne kartice)




 Komaj vidne površinske praske, npr. na pokrovčku polnilnega nastavka, loputih, ročkah vrat, odbijačih in oblogah




 Komaj vidne praske, ki so nastale na robovih nakladalnega prostora




 Praske, ki jih lahko čutite z nohtom, ali površina $> 45 \text{ cm}^2$ (velikost kreditne kartice)



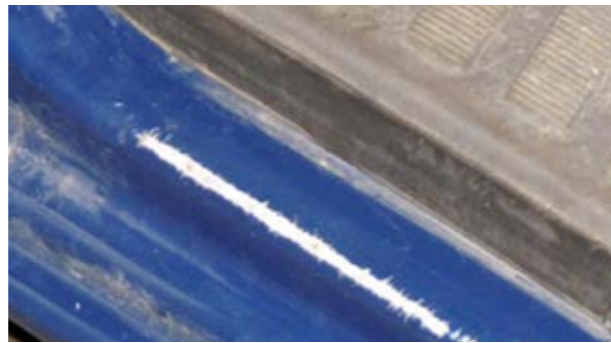
 Manjkajoč material ali deformacija, ki jo je mogoče popraviti oz. je njeno popravilo smiselno z ekonomskega vidika




 Odstranitev materiala, okvarjen del




ZUNANJA OGLEDALA, VHOD, VRATA, ODBIJAČI, ZADNJA IN STRANSKA ZAŠČITA PRED PODLETOM



 Praske, ki jih lahko čutite z nohtom, in površina > 45 cm² (velikost kreditne kartice)



 Poškodovan del, manjkajoč material ali deformacija, ki je z ekonomskega vidika ni smiselno popraviti oz. njeno popravilo ni mogoče






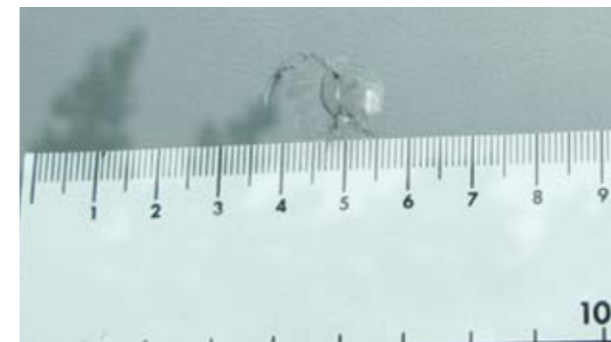
STEKLA IN LUČI (ZADNJE IN SPREDNJE LUČI)




Opomba: Vidno polje je določeno z listom papirja A3, ki je postavljen navpično v liniji z osjo volana in je navpično centriran na vetrobranskem steklu.


DRUGO:

-  Komaj vidne praske na zadnjih lučeh
-  Manjše poškodbe na žarometih, ki so nastale zaradi kamenja
-  Strokovno popravljene poškodbe zaradi kamenja, ki niso v vidnem polju voznika




 Vbokline premera ≤ 20 mm zunaj vidnega polja, število vboklin ≤ 3



 Komaj vidne praske (brez manjkajočega materiala) zunaj osvetlitvenega polja, pri čemer je luč zatesnjena (POLIRANJE)



 Vbokline > 20 mm, število vboklin > 3 ali vbokline v vidnem polju, razpoke, neustrezna namestitvev, napake, poškodbe zaradi kamenja ali praske
Opomba: Če je vetrobransko steklo poškodovano na območju vidnega polja voznika, je v zvezi s tem potrebno preveriti določbe lokalne zakonodaje.

STEKLA IN LUČI (ZADNJE IN SPREDNJE LUČI)



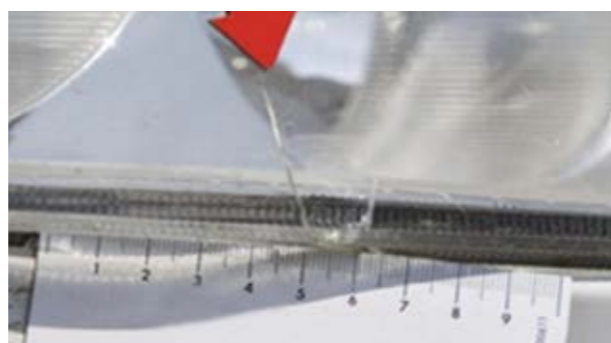
Globoka praska (in manjkajoč material) zunaj osvetlitvenega polja, pri čemer je luč zatesnjena



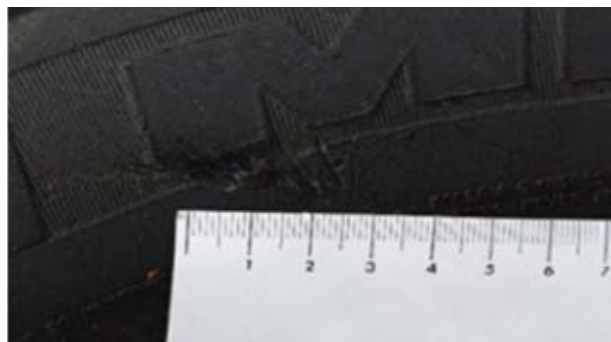
Sprednje in zadnje luči razbite



Praska v osvetlitvenem polju, razpoka, kondenzat, razbita luč ali poškodovani pritrdilni elementi



PNEVMATIKE, PLATIŠČA IN POKROVI KOLES



Pnevmatike: zareza, globoka ≤ 3 mm (USTREZNOST)



Pnevmatike: Globina kanala ≥ 5 mm (USTREZNO)
Opomba: Za določitev obrabe pnevmatik se izmeri globina najbolj obrabljenega kanala.



Platišča in pokrovi koles: več površinskih prask, pri čemer lahko manjka del materiala



Pnevmatike: Zareza, globoka > 3 mm, manjkajoč material



Pokrovi koles: deformirani, zlomljeni, manjkajoč ali odstranjen material



Pnevmatike: Globina kanala < 5 mm
Opomba: Za določitev obrabe pnevmatik se izmeri globina najbolj obrabljenega kanala.

Znamka nameščenih pnevmatik ni vključena na spodnjem referenčnem seznamu: Michelin, Kleber, Continental, Uniroyal, Bridgestone, Firestone, Good-Year, Dunlop, Pirelli, Yokohama, Hankook.


Na isti osi so nameščene pnevmatike različnih proizvajalcev

Velikosti in indeksi, ki jih je navedel proizvajalec, niso upoštevani




Pnevmatike so bile obnovljene ali pa je bila njihova velikost prilagojena

PNEVMATIKE, PLATIŠČA IN POKROVI KOLES



 Pri jeklenih platiščih: rob platišča je nekoliko deformiran



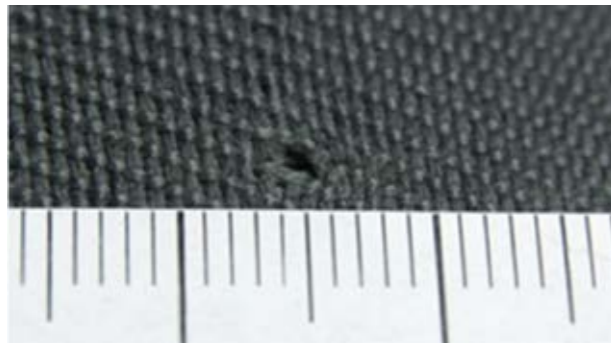
-  Obroba platišč je poškodovana, neustrezno platišče. Preverjanje velikosti za ugotavljanje varnosti vozila
-  Razpoke, deformacije, večja količina manjkajočega materiala, večje poškodbe barve na platiščih
-  Visoka stopnja korozije platišč in poškodbe pnevmatik za vse terene/pnevmatik z zimskim profilom





POTNIŠKI PROSTOR

OBLAZINJENJE, PREPROGE, PREVLEKE, OBLOGE IN STREŠNI PROSTOR



Ožganina (≤ 3 mm), ki ni prodrla skozi prevleko

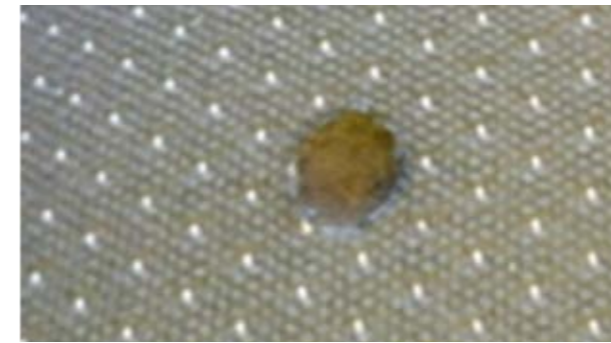


Netrdovratno umazanijo se lahko odstrani s strokovnim kemičnim čiščenjem



Manjša stopnja obledelosti zaradi sončne svetlobe

Obloga notranje stene strgana za voznikovim sedežem



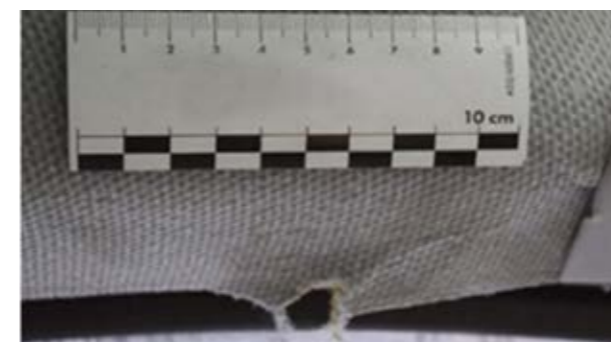
Ožganina > 3 mm, luknja ali raztrgana prevleka, pena nepoškodovana



Manjkajoči kosi pene ali zlomljen okvir



Luknje v trdih plastičnih oblogah. Popravilo trdih plastičnih oblog – fiksna tarifa za 1 uro dela, če je popravilo mogoče in se lahko zagotovi estetsko sprejemljiv rezultat




Tekstilne obloge: raztrgana mesta, luknje > 5 mm, madeži, ki jih ni mogoče odstraniti

OBLAZINJENJE, PREPROGE, PREVLEKE, OBLOGE IN STREŠNI PROSTOR



 Trdovratna umazanija, madeži in vonjave, ki zahtevajo strokovno kemično čiščenje




 Manjkajoča oprema ali obloge




ARMATurna PLOŠČA, VOLANSKI OBROČ, INSTRUMENTI, NADZORNI SISTEMI, OGREVANJE, PREZRAČEVANJE, KLIMATSKI SISTEM, NEODVISNA KLIMATSKA NAPRAVA, DODATNO OGREVANJE





 Znaki obrabe na armaturni plošči, sklopu instrumentov in volanskem obroču



 Manjša stopnja obdelosti zaradi sončne svetlobe


 Netrdovratno umazanijo se lahko odstrani s strokovnim kemičnim čiščenjem

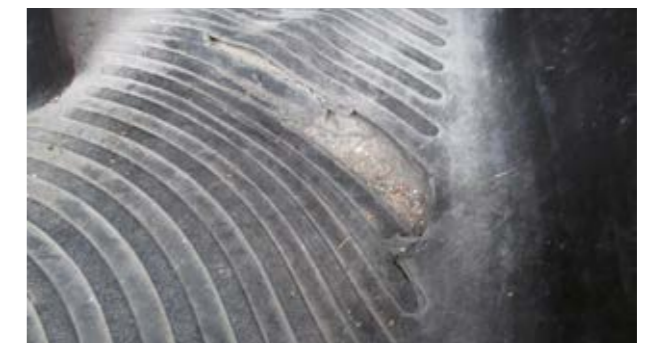



  Nastavitveni elementi, sedeži ali obloge manjkajo, so poškodovani ali preluknjani

  Sistemi, varnostni pas, elementi za nastavev sedežev in zasloni ter prikazovalniki ne delujejo




 Praske na kombinirani armaturni plošči in drugih prikazovalnikih ali luknje na vidnih mestih





 Trdovratna umazanija, madeži in vonjave, ki zahtevajo strokovno kemično čiščenje

DRUGO:

 Znaki ožganin

 Močno obledela barva

 Zamašeni filtri

 Prevleka volanskega obroča je poškodovana



DODATNE STRUKTURE

FURGONI




 Zadnje stopnice: manjše deformacije




 Notranje lesene zaščite: manjši znaki poškodb zaradi udarcev




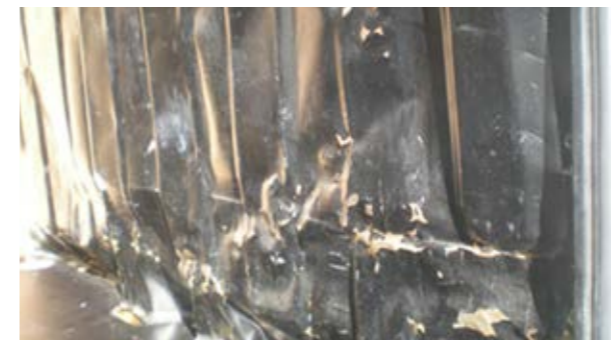
 Deformacije v notranjosti: manjše deformacije brez lukenj in zarez, čas popravila ≤ 3 h




 Zadnje stopnice: deformacije, pri katerih je popravilo z ekonomskega vidika smiselno




 Zadnje stopnice: deformacije, za katere popravilo z ekonomskega vidika ni smiselno



 Deformacije v notranjosti: večje deformacije, čas popravila ≤ 3 h, prisotnost lukenj, zarez



 Deformacije v notranjosti: luknje, zarez in deformacije, pri katerih popravilo z ekonomskega vidika ni smiselno. Denaturalizacija ali ostanki materiala, ki ga ni mogoče odstraniti (prah, barva, ipd.) (Robovi blatnikov se ne popravljajo, če je potrebnih > 3 h dela.)



 Notranje lesene zaščite: udarci, raztrgana plošča, manjkajoča plošča (izvzete so zgornje plošče vrat)

PODVOZJE, 20 M3



☰ Kabina za trambus izvedbo in strešni spojler: komaj vidne praske, ki ne vplivajo na videz vozila



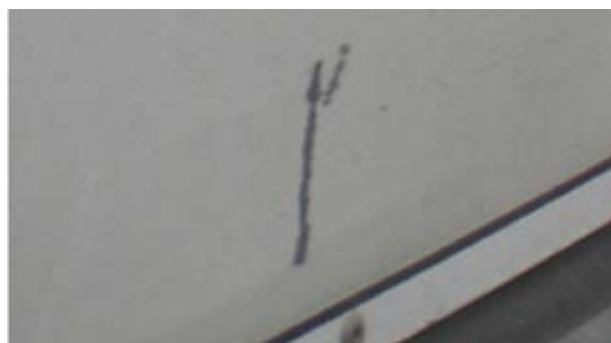
☰ Stranske plošče: komaj vidne praske in manjkajoč material (≤ 20 cm)



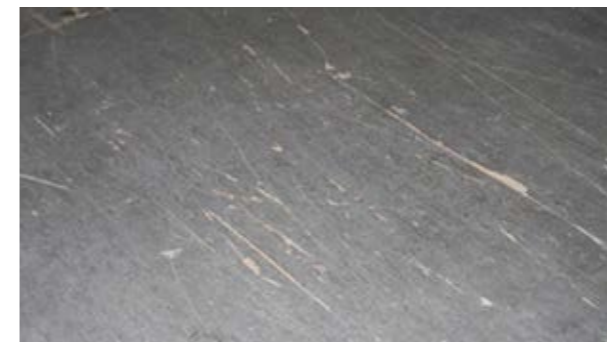
☰ Stranski profili podvozja: komaj vidna praska



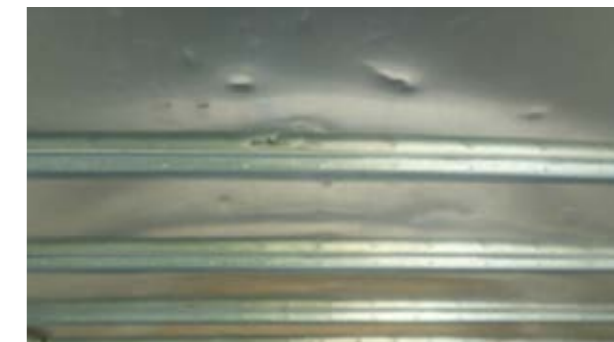
☰ Nosilci koles: komaj vidna praska



☰ Stranska in zadnja vrata: manjša deformacija, čas popravila ≤ 1 h



☰ Pod: manjša deformacija, površinska obraba




☰ Strešni prostor: manjša deformacija, ki ne vpliva na videz vozila




☰ Oblazinjenje in palice oblazinjenja: preproga raztrgana ali nepritrjena

PODVOZJE, 20 M3




 Kabina za trambus izvedbo in strešni spojler: popravilo je z ekonomskega vidika smiselno




 Kabina za trambus izvedbo in strešni spojler: večja razpoka, manjkajoč del ali potrebno popravilo, ki z ekonomskega vidika ni smiselno




 Stranske plošče: komaj vidne praske in manjkajoč material (≥ 20 cm), popravilo je z ekonomskega vidika smiselno
Možnost barvanja polovice plošče




 Stranske lesene plošče: poškodovan nosilec (≥ 20 cm)




 Stranski profili podvozja: deformacije, pri katerih je popravilo z ekonomskega vidika smiselno




 Stranske plošče iz karbonskih vlaken: deformacija na spodnjem delu, dolžina > 1 m
Opomba: Menjava sprednje plošče podvozja zahteva odstranitev podvozja.




 Stranski profili podvozja: deformacije, za katere popravilo z ekonomskega vidika ni smiselno, odstranitev dela profila



 Nosilci koles: deformacija, za katero je popravilo z ekonomskega vidika smiselno



 Dvižna rampa: deformacije platforme, pri katerih je popravilo z ekonomskega vidika smiselno



 Nosilci koles: deformacija, za katero popravilo z ekonomskega vidika ni smiselno



PODVOZJE, 20 M3



↻ Dvižna rampa: deformacije platforme, za katere popravilo z ekonomskega vidika ni smiselno, poškodovana ali nepopolna obloga



🔧 Stranska in zadnja vrata: večja deformacija, čas popravila > 1 h, popravilo je z ekonomskega vidika smiselno, zaprta vrata ne zagotavljajo popolnega tesnjenja



↻ Stranska in zadnja vrata: Vrata so zvita na pritrdilnih točkah tečajev, poškodovana, preluknjana ali pa njihovo popravilo z ekonomskega vidika ni smiselno



🔧 Pod: deformacije ali luknje, pri katerih je popravilo z ekonomskega vidika smiselno

↻ Deformacije ali luknje, za katere popravilo z ekonomskega vidika ni smiselno. Možnost menjave posameznih delov poda



🔧 Strešni prostor: luknje ali raztrgana mesta, pri katerih je popravilo z ekonomskega vidika smiselno



🔧 Dvižna rampa: zamujeni roki pregledov



↻ Strešni prostor: poškodovan okvir, popravilo usnjene obloge z ekonomskega vidika ni smiselno




🔧 Oblazinjenje in palice oblazinjenja: palice oblazinjenja in oblazinjene deformirano, popravilo je z ekonomskega vidika smiselno




↻ Oblazinjenje in palice oblazinjenja: palice oblazinjenja, pritrdilni elementi in oblazinjenje manjkajo ali so deformirani, popravilo z ekonomskega vidika ni smiselno


PREKUCNE NADGRADNJE




 Komaj vidne praske, čas popravila deformacij vodil ≤ 1 h



 Praske > 20 mm


 Deformacije vodila, čas popravila ≤ 1 h, pri čemer je popravilo z ekonomskega vidika smiselno



 Deformacije vodila, pri čemer je popravilo z ekonomskega vidika smiselno, zapiranje ni mogoče ali pa prihaja do uhajanja sipkega materiala







 Sledi betona ali kemičnih snovi prekrivajo $\geq 1/4$ površine prekucne nadgradnje














 Sledi betona ali kemičnih snovi na zadnji strani kabine

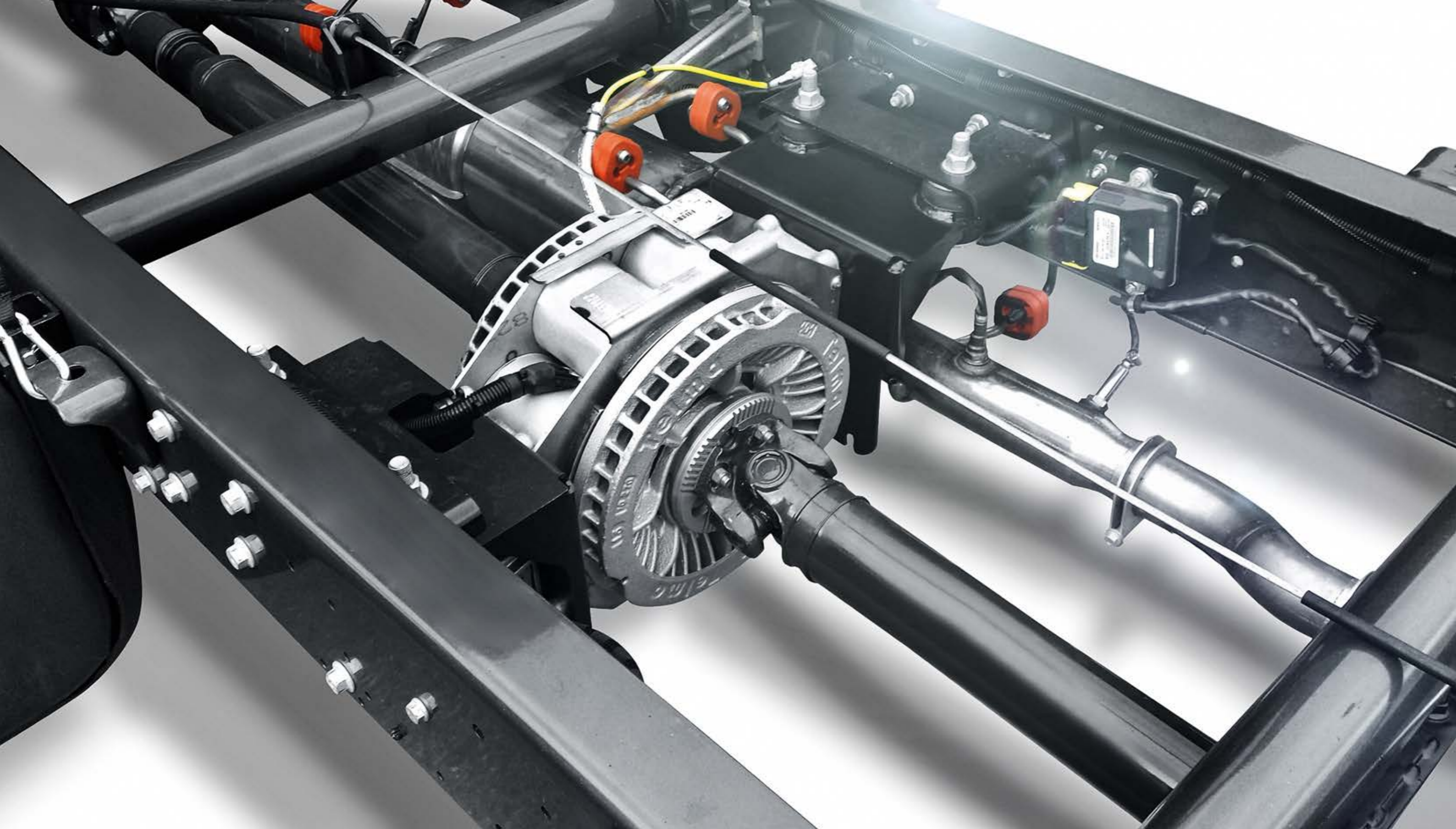
PONJAVE



-  Komaj vidne površinske praske (lahko se jih odstrani s čiščenjem)
-  Manjša škoda zaradi onesnaženja
-  Komaj vidne poškodbe barve, npr. zaradi čiščenja v avtopralnici
-  Manjše razlike v barvi zaradi uporabe drugačnih oblog ali osnovnih materialov in staranja




-   Globoke praske, ki so prodrle tkanino
-   Praske, ki so posledica visoke stopnje abrazije
-   Večja škoda zaradi onesnaženja
-   Močno obledela barva
-   Nestrokovno opravljena popravila
-   Raztrgana mesta na ponjavi, poškodovana očesa ali kavljji
-  Reklamne nalepke ali ostanki nalepk oziroma lepila



TEHNIČNI PODATKI O VOZILU

POGONSKA VERIGA, SISTEM KRMILJENJA, ŠASIJA, VZMETENJE, KOMPONENTE, DODATNE KOMPONENTE




 Sledi obrab, ki ne vplivajo ne varnost v cestnem prometu




 Manjše sledi olja (brez kapljanja)









 Uhajanje iz motorja, menjalnika in diferenciala ter hidravličnega vzmetenja in blažilnikov



 Uhajanje iz krmilnega gonila in črpalke servokrmiljenja

DRUGO:





-  Razpoke v manšetah vzmetenja in manšetah pogonske gredi
-  Zlomljene vzmeti
-  Sledi obrab, ki jih je mogoče zaznati ob vizualnem pregledu in ne vplivajo na varnost v cestnem prometu
-  Deli osi, vzmetenja in šasije, ki so poškodovani zaradi udarcev in tresljajev
-  Iztrošeni jarmovi drogovi/prečne roke itd.
-  Nenavadni zvoki motorja ,menjalnika, diferenciala in pogonske verige

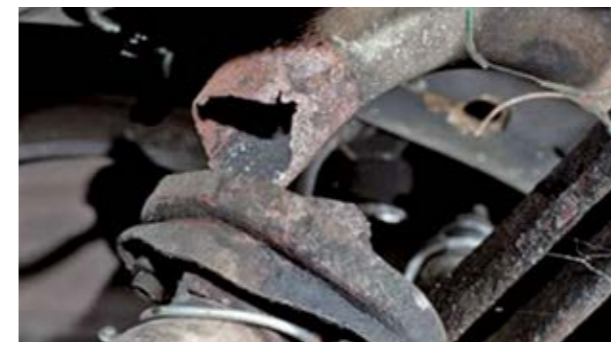
IZPUŠNI SISTEM







Skladnost potrjena s preverjanjem tehničnega stanja



-   Prisotnost uhajanj
-   Rja





-   Poškodbe zaradi zunanjih udarcev in tresljajev
-   Manjkajoča oprema, npr. izpušne cevi preluknjane ali deformirane

ZAVORNI SISTEM





V običajnem stanju in ustrezen glede na starost vozila in število prevoženih kilometrov











  Zarjaveli, načeti, izrabljeni zavorni koluti



  Ni v skladu s pravilnikom o cestnem prometu in ne zadošča merilom za potrditev tehnične skladnosti vozila

DRUGO:

-   Obrabljene zavorne obloge
-   Porozne zavorne obloge
-   Sprememba delovanja
-   Škoda zaradi dolgotrajnega parkiranja

STANDARDNA OPREMA IN DOKUMENTACIJA, VZDRŽEVANJE, PREGLEDI



Pred vračilom vozila preverite, ali so prisotni vsi deli in pripadajoči dokumenti vozila, da se izognete dodatnim stroškom. Pomagate si lahko z naslednjim seznamom:

- ✓ Servisna knjižica
- ✓ Priročnik v vozilu/priročnik za uporabo
- ✓ Potrdilo o registraciji
- ✓ Rezervno kolo ali kompresor in oprema za polnjenje pnevmatik
- ✓ Komplet orodja
- ✓ Naprava za priklop dvizne rampe
- ✓ CD/DVD za navigacijo
- ✓ Kartica s kodo radia (za modele s kodno kartico)
- ✓ Ključ in rezervni ključ
- ✓ Daljinski upravljalnik s ključem
- ✓ Varnostni trikotnik
- ✓ Organizator za prtljažni prostor
- ✓ Sedežne prevleke
- ✓ Veljavnost tehničnega potrdila za hladilnik
- ✓ Preverjanje zadnjih vrat tovornega prostora
- ✓ Veljavnost tehničnega pregleda

POGOSTA VPRAŠANJA

1. Kaj je postopek za vračilo vozila?

Tri mesece pred iztekom pogodbe vam bomo poslali dopis ali elektronsko sporočilo. V obvestilu vas bomo spomnili na pravila za vračilo vozila in vam s tem omogočili, da boste imeli na voljo dovolj časa, da vozilo pripravite v skladu s pogodbenimi določbami.

Dva tedna pred iztekom pogodbe se morate s centrom OK TRUCKS dogovoriti za pregled vozila. Protokol bo podrobneje opisan v nadaljevanju.

Na zahtevo stranke ali v primeru vračila skupine vozil (npr. > 20) je predhodni pregled mogoče organizirati tudi štiri tedne pred iztekom pogodbe.

Oceno škode bo opravila tretja stran.

Lokacija vračila: Vozilo je treba vrniti na dogovorjeno lokacijo skladno s pogoji za vračilo.

2. Kaj moram storiti, če je bila moja pogodba podaljšana ali pa se zanimam za nakup svojega vozila?

Če želite podaljšati trenutno pogodbo ali kupiti vozilo, se tri do šest mesecev pred iztekom pogodbe obrnite na družbo IVECO ali svojega prodajalca. V primeru podaljšanja pogodbe boste na svoji kontaktni prodajni točki posredovali podatek o obdobju in številu prevoženih kilometrov, na podlagi česar bo pripravljena ponudba za podaljšanje.

3. Kdaj moram vrniti vozilo?

Vozilo vrnete na datum, ki je bil določen v dogovoru z družbo IVECO, ali pozneje, tj. na zadnji dan veljavnosti pogodbe v skladu s pogoji za vračilo.

4. Kaj se zgodi, če vozilo vrnem po poteku pogodbe?

Če vozilo vrnete po datumu, določenem s pogodbo, bo obračunana dodatna tarifa.

5. Kaj se zgodi, če moje vozilo ne izpolnjuje pogojev za vračilo?

Za popravila, s katerimi se zagotovi izpolnjevanje pogojev za vračilo vozila, se obračunajo stroški, razen če višina škode presega dovoljeni prag, naveden v pogodbi o začasni prodaji.

6. Kaj se zgodi, če se ne strinjam s popravili, ki mi bodo zaračunana?

Ocena, ki jo opravi neodvisni izvedenec, je dokončna; če se z njo ne strinjate, lahko zahtevate svojo oceno, ki jo mora pripraviti neodvisni strokovnjak, pri čemer stroške krijete sami.

MOŽNOSTI GLEDE POGODBE

PODALJŠANJE POGODBE

Če želite podaljšati svojo pogodbo, se obrnite na lokalni center OK TRUCKS ali zaprosite, da vas povežejo z oddelkom za rabljena vozila.

VRAČILO VOZILA

Če ne prejmemo zahtevka za podaljšanje pogodbe, se bo štelo, da bo blago vrnjeno na dan izteka pogodbe, kot je bil sporazumno določen.

Ta katalog s seznamom poškodb je dostopen na naslovu www.benussi-sl.oktrucks.com.

OPOMBE

OPOMBE

OPOMBE

OPOMBE



www.benussi-sl.oktrucks.com