



SMERNICE ZA VRAČILO VOZILA

OK TRUCKS
PRE-OWNED VEHICLES CERTIFIED BY **IVECO**

IVECO
Your partner for sustainable transport



PREDGOVOR

Spoštovani,
ta katalog s seznamom poškodb je namenjen pripravi na vračilo tovornjaka IVECO po izteku vašega obdobja uporabe.

Vrnjeno vozilo mora biti skladno z opisom prvotnega stanja, ki se nanaša na opsijske dodatke, pripomočke in opremo. V vozilu morajo biti nameščeni izključno deli, ki jih je priporočil proizvajalec.

Podani primeri ne prikazujejo le najbolj običajnih znakov obrabe, ki nastanejo ob običajni uporabi vozila, temveč tudi najbolj tipične poškodbe zaradi nepravilnega ravnanja z vozilom.

V primeru znakov obrabe, ki so v nadaljevanju označeni z zelenim simbolom, se ob izteku pogodbe navadno ne zaračunajo dodatne tarife ali stroški.

Nedopustne poškodbe so označene z rdečim simbolom. Vse poškodbe so popisane v ocenjevalnem poročilu, ki ga naroči družba IVECO in je pripravljeno na podlagi pregleda vrnjenih vozil. Za ocenjevanje poškodb se uporabljajo kriteriji, ki so podani v tem dokumentu.

Ta katalog s seznamom poškodb je dostopen na naslovu
www.benussi-sl.oktrucks.com.

V upanju na uspešno in usklajeno sodelovanje vam želimo srečno in varno vožnjo!

Vaša ekipa IVECO

POGOJI ZA VRAČILO VOZIL

LOKACIJE ZA VRAČILO

Vozila je treba vrniti na lokacije prostorov za shranjevanje vozil, ki so navedene v protokolu, sklenjenem med obema strankama. Prevoznik, ki za stranko opravi vračilo vozil, mora upoštevati navodila za prevzem vozil, ki jih pripravi upravitelj teh prostorov.

SPLOŠNO STANJE VOZILA

Vrnjeno vozilo mora izpolnjevati naslednje pogoje:

- vozilo je v voznem stanju, rdeče opozorilne lučke glavnih elementov so izklopljene (oranžne opozorilne lučke so izvzete).
- Količina goriva mora biti primerna, opozorilna lučka za nizek nivo goriva je izklopljena.
- Vozilo je povsem varno za cestni prevoz, varnostne naprave morajo biti v brezhibnem stanju (npr. zavore niso okvarjene, tekalna površina pnevmatik ni obrabljena).
- Vozilo je tehnično pregledano, da se preveri skladnost s proizvajalčevimi navodili o vzdrževanju.
- Vozilo je očiščeno tako zunaj kot znotraj, kar omogoča oceno njegovega stanja in določitev višine morebitnih stroškov za odpravo poškodb.
- Odprtine morajo biti povsem zatesnjene, da se zagotoviti vodotesnost vozila.
- Struktura mora biti nepoškodovana (bočna krila, zadnji blatniki in strešni prostor so brezhibni), opravljena ni bila nobena prilagoditev strukture ali predelava v posebno različico (VE).
- Vozilo ima ob vračilu vse originalne pripomočke in opremo, naknadna namestitvev odstranljivih delov je lahko prepovedana s protokolom.
- Nameščeni so samo deli, ki jih je priporočil proizvajalec.
- Vozilo ni bilo prijavljeno kot ukradeno.
- Pnevmatike morajo biti skladne s standardi, ki jih je navedel proizvajalec.
- Veljaven MOT
- Neodstranljive vonjave v kabini (zaradi živali, pokvarjene hrane, kemičnih izdelkov itd.).

V primeru neizpolnjevanja teh pogojev ali ob ugotovitvi, da ni podana ustrezna utemeljitev za neskladnost z navedenimi pogoji, je dana podlaga za zavrnitev vozila in/ali zaračunanje stroškov, določenih v protokolu, ki sta ga podpisali obe stranki.

PREGLED VOZILA

IDENTIFIKACIJA

Identifikacija vozila se opravi na podlagi modela, številke šasijske (popolne številke VIN), registrske številke in števila prevoženih kilometrov. Dodatne informacije o prisotnosti naslednjih delov:

- Pripomočki in odstranljivi deli, ki so odvisni od opremljenosti ali modela vozila.
Na primer dodatni sedeži, preproge, zaščita prtljažnega prostora, mreža, protivetrna zaščita itd.
- Rezervna kolesa in orodje za menjavo/namestitvev koles. Na primer dvigalka, komplet orodja, komplet za popravilo ali polnjenje pnevmatik in vsi drugi pripomočki, dobavljeni skupaj z vozilom.
- Odstranljivi deli za navigacijo vozila/videonaprave/avdionaprave.
Na primer SD-kartica, CD-ROM, telefon in drugi pripomočki, za katere je navedeno, da so bili dobavljeni skupaj z vozilom in fizično vrnjeni skupaj z vozilom.
- Rezervni ključi in kartice (koda) za odklepanje vozila.
- Uporabniški priročniki in knjižica z navodili za vzdrževanje.

Postopek vračila za posamezne dele, navedene zgoraj, je predpisan s protokolom, ki sta ga podpisali stranki. Ocenjevalec bo to opremo upošteval pri pregledu vozila, oddelek za vodenje stroškov zaledne pisarne pa pri presoji ocene škode.



NALOGE TEHNIKOV

Pregled karoserije se opravi pri mirujočem vozilu. Izvaja se v prostorih za hranjenje vozil v pogojih, ki jih določita stranki.

Tehnik ugotavlja napake z lučjo pod majhnim kotom. Pregledovalec ugotavlja deformacije, napake, praske, udrtine, vbokline, korozijo, manjkajoče ali poškodovane dele in nepravilnosti, povezane s nastavitvijo položaja delov. Velja za lahka gospodarska vozila: zabeležene so poškodbe, ki so vidne s sprednje strani.



VRSTA UGOTOVLJENE POŠKODBE

Zabeležen je tip ugotovljene poškodbe: vbokline, praske, udrtine, okvarjen del, manjkajoč del, napaka itd.

OPIS UGOTOVLJENIH POŠKODB

Podan je opis, ki vključuje velikost in število ugotovljenih poškodb. Na podlagi spodnjih meril se lahko opravi ocena poškodbe, v nekaterih primerih pa se zgolj zabeleži opomba ali pa se poškodbe ne popiše.

TIP POPRAVILA

- Fiksne urne postavke: pranje, odstranjevanje nalepk, popravilo SR, poliranje itd.
- Čas, porabljen za popravilo karoserije glede na obseg poškodbe in izbrane delovne metode.
- Čas, porabljen za popravila, barvanje in nadomestne dele glede na časovne tabele proizvajalca.

Tabele z višino fiksnih stroškov, časi popravil in tarifami so priloga k protokolu.

TESTNA VOŽNJA

Med testno vožnjo se opravi ocena mehanskih komponent vozila. V skladu s pravili iz protokola se lahko zaračunajo stroški zaradi nepravilnega delovanja komponent.

Preizkus v prostem teku – hitrost kot ob prometnem zastoju

- Standardni zagon, preverjanje vseh valjev
- Samodejni menjalnik: Preverjanje blokiranja v položaju „P“ na klancu, pri čemer motor ni v teku in prestava ni vklopljena.
- Pravilno delovanje v prostem teku
- Popolno blokiranje od leve proti desni: Menjalnik, sklop sprednje osi, ležaji itd.
- Opozorilo o pripetem varnostnem pasu
- Mehanski zvok
- Zvok v potniški kabini
- Delovanje klimatskega sistema
- Preizkus GPS-naprave: programiranje poti

Faza pospeševanja

- Faza čistega pospeševanja: preizkus nosilca pogonskega sistema (gumijasta puša motorja), ESP, ASR (če ni mogoče)
- Delovanje sistema turbopolnjenja: turbopolnilnik – turbokompresor
- Menjalnik: vklapljanje vseh prestav (prestavljanje v višjo prestavo, odsotnost neobičajnih zvokov, hitra sinhronizacija).
- Mehanske vibracije: motor, menjalnik, izpušni sistem, krmilno vzvodje itd.

Faza pospeševanja (50–70 km/h)

- Preizkus blaženja: sprednji ali zadnji sklop krmilnega vzvodja na cestah z neenakomernim voziščem ali retarderji.
- Zvoki med vožnjo: ležaji, deformacija pnevmatik
- Volan: poravnava v točki 0, vzdrževanje in stabilno ohranjanje smeri – odpor volana.
- Zvoki zaradi pretoka zraka: dovod zraka, oviran dotok zraka
- Zdrsavanje sklopke med 4. in 5. prestavo pri prestavljanju navzgor in navzdol
- Preizkus naprave GPS – prenos in pomikanje med položaji (prisotnost CD-jev)

Faza upočasnjevanja

- Izbrano postopno zaviranje: učinkovitost, ustreznost vzdrževanja, tresljaji
- Preizkus menjalnika: prestavljanje vseh prestav navzdol v drugo
- Preizkus aktivacije sistema ABS (hitrost od 15 do 20 KM/H)
- Prezračevanje motorja (na koncu preizkusa)
- Preverjanje po opravljenem preizkusu pri mirujočem vozilu in z zunanje strani, vonjave: zavore, olje, izpušni plini



PREVERJENI DELI

Motorni prostor

- Splošni videz: Uhajanje tekočin, sledi olja korozija, količine, ki so vidne s prostim očesom
- Konec vzdolžnih nosilcev, prečni nosilci hladilnika in povezanih elementov.
- Pregled sprednjega dela
- Akumulator

Sprednji del

- Nastavitev položaja delov
- Strešni prostor, kabina za trambus izvedbo
- Vetrobransko steklo
- Pokrov
- Sklopi luči
- Sprednja rešetka, sprednji odbijač
- Bočna krila, spojler

Leva stran: zunanost

- Nastavitev položaja delov
- Sprednji blatnik
- Rob in letev sprednjega blatnika
- Smernik na sprednjem blatniku
- Vzratno ogledalo
- Vrata
- Podvozje
- Stranske plošče
- Drsna vrata
- Gred
- Rob in letev zadnjega blatnika
- Strešni prostor
- Obloge in obloga strehe
- Vsi drugi elementi ali sestavni deli vozila.

Zadnji del

- Strešni prostor
- Blokade za tovor
- Obloga zadnjih vrat tovornega prostora/obloga prtljažnega prostora
- Preverjanje odpiranja notranjih predalov
- Obloga prtljažnega prostora na levi in desni strani
- Obloga zadnjega sedeža

- Pripomočki v primeru okvare
- Nakladalna ploščad
- Stranske plošče
- Obloga stranskih plošč (originalna, les)
- Rob blatnika
- Strešni prostor, kabina za trambus izvedbo: zavore, olje, izpušni plini
- Nastavitev položaja delov
- Prtljažni prostor/zadnja vrata tovornega prostora
- Zadnje luči
- Žarometi
- Luč za osvetlitev registrske tablice in nosilec
- Odbijač
- Zadnji podaljšek odbijača
- Izpušni sistem (deformacija)
- Stopnica
- Opcijsko: delovanje zadnjih vrat tovornega prostora

Desna stran: zunanost

- Nastavitev položaja delov
- Sprednji blatnik
- Rob in letev sprednjega blatnika
- Smernik na sprednjem blatniku
- Vzratno ogledalo
- Vrata
- Podvozje
- Stranske plošče
- Drsna vrata
- Gred
- Rob in letev zadnjega blatnika
- Strešni prostor
- Obloge in obloga strehe
- Vsi drugi elementi ali sestavni deli vozila.

Kolesa, platišča in rezervno kolo

- Nastavitev položaja delov
- Sprednji blatnik
- Obroba (jekleno platišče)
- Velikost, dimenzije, odčitavanje indeksa hitrosti pnevmatike
- Vrsta rezervnega kolesa
- Odčitavanje obrabe tekalne površine pnevmatike: osrednji del, zunanji del
- Preverjanje bočnic pnevmatik

Sprednji in zadnji sedeži/ležišče

- Splošno stanje vozila: vonj, čistoča, madeži
- Delovanje stekel/vrat in ključavnic
- Stanje notranje strani vrat in okvirjev vrat
- Podvozje, zaščita pragov. Tesnila vrat
- Obloga stekel, vrat
- Talna obloga
- Delovanje krmilnih elementov sedeža, prisotno
- Varnostni pas
- Obloge sedežev: sedež, hrbtno naslonjalo in naslonjalo za glavo
- Vzratno ogledalo
- Vetrobransko steklo
- Armaturna plošča in konzola
- Strešni prostor, senčnik, odlagalni prostor pod stropom
- Blokade za tovor

Notranjost: Voznikov sedež

- Preverjanje krmilnih elementov
- Odčitavanje števila prevoženih kilometrov
- Zagon motorja in obvestila prižganih opozorilnih lučk
- Popolna blokada koles za nadaljnji pregled pnevmatik





LEGENDA SIMBOLOV



BARVANJE/POPRAVILA



Potrebna je odprava udrtin in/ali nanos kita in/ali brušenje in/ali popravilo plastičnih delov in/ali barvanje.



ČIŠČENJE

Kemični in mehanski postopek čiščenja, ki je lahko suho ali mokro, kar je odvisno od madeža oziroma sledi umazanije.



ZAMENJAVA

Deli so okvarjeni ali neustrezno popravljene ali pa je cena popravila višja od nakupne cene novega dela. Potrebna je namestitev novega dela.



OPOMBA



VSEBINA

STANJE ZUNANJOSTI VOZILA	14
POTNIŠKI PROSTOR	34
DODATNE STRUKTURE	42
TEHNIČNI PODATKI O VOZILU	56
DRUGO	66



STANJE ZUNANJOSTI VOZILA

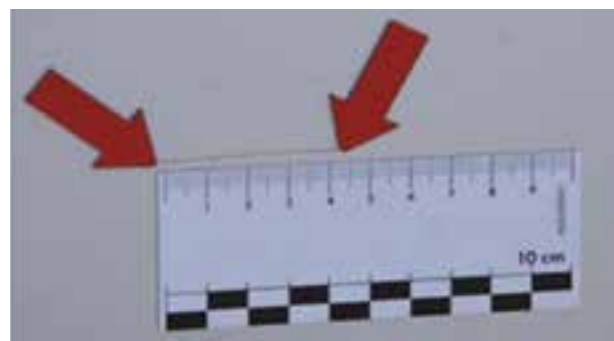
KAROSERIJA IN DODATKI: VBOKLINE, PRASKE, UDRTINE, NAPAKE IN ČIŠČENJE



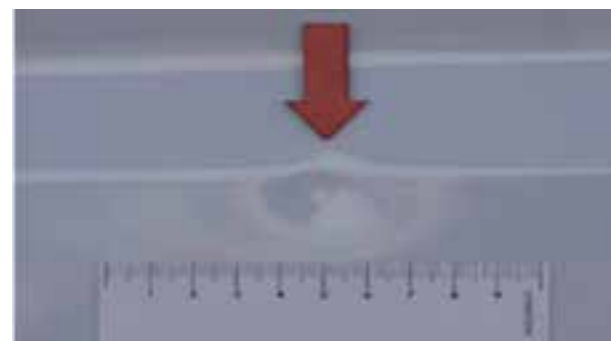
Vboklina premera ≤ 5 mm, število vboklin ≤ 20



Vboklina na robu vrat



Poškodba ali praska, ki jo je mogoče spolirati (≤ 50 mm)



Udrtina premera ≤ 50 mm, pri čemer je barva nepoškodovana, škoda zaradi toče in večje vdolbine niso prisotne; na plošči je do 5 udrtin

DRUGO:

- Majhna mesta z opraskano barvo, npr. na robovih vrat
- Majhne poškodbe zaradi kamenja (ki ne sežejo do temeljne barve) na sprednjem delu vozila
- Manjša škoda, ki je nastala zaradi onesnaženja in se jo lahko odpravi s poliranjem
- Komaj vidne poškodbe barve, npr. zaradi čiščenja v avtopralnici
- Komaj vidne praske, ki so nastale na robovih nakladalnega prostora
- Manjše razlike v barvi zaradi uporabe drugačnih oblog ali osnovnih materialov in staranja



Premer vbokline > 5 mm ali število vboklin > 20



Praske s sledi oksidacije, ostanki kemičnih snovi ali drugimi ostanki, ki jih ni mogoče očistiti



Praske > 50 mm




Vboklina na robu vrat

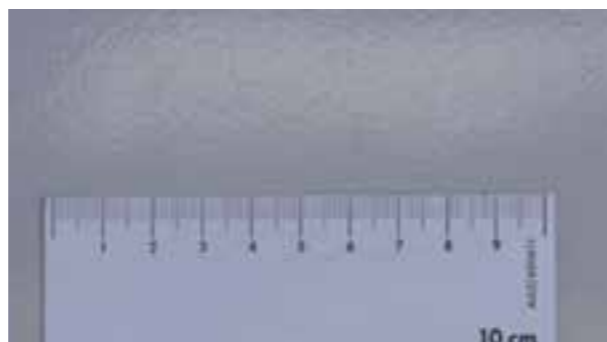



Deli, ki jih ni mogoče popraviti, deli, za katere popravilo z ekonomskega vidika ni smiselno, ali neustrezen nadomestni del

KAROSERIJA IN DODATKI: VBOKLINE, PRASKE, UDRTINE, NAPAKE IN ČIŠČENJE




 Udrtine premera > 50 mm, poškodovana barva, škoda zaradi toče ali večje vdolbine
Opomba: Če barva ni poškodovana, je mogoče opraviti ciljno usmerjena popravila na posameznih večjih vdolbinah.




 Površina, prebarvana brez predhodnega popravila poškodb (opazna so vdrta mesta). Barvni sloj je predebel, nezadosten nanos barve s primesmi drugih delcev




 Po popravilu je opazna razlika v barvnem odtenku
Opomba: Sprejemljiva so odstopanja, ki so povezana s staranjem vozila.








 Sledi lepila. Opomba: Prisotnost grafitov; ocena stanja v realnem času med čiščenjem in/ali poliranjem.



 Sledi, ki so na karoseriji nastale zaradi reklamnih nalepk.



DRUGO:

-  Večja škoda zaradi onesnaženja ali nabiranja ostankov kemičnih snovi, potrebna je obnovitev barve
-  Pomembna odstopanja pri odtenku barve, npr. zaradi popravila barve
-  Nestrokovno popravilo barve
-  Večje poškodbe zaradi kamenja (vse do temeljne barve)
-  Manjkajoč material in/ali deformacija karoserije in dodatkov

ZUNANJA OGLEDALA, VHOD, VRATA, ODBIJAČI, ZADNJA IN STRANSKA ZAŠČITA PRED PODLETOM, BLATNIKI IN ZAVESICE



Praske, ki jih lahko čutite z nohtom, in površina $\leq 45 \text{ cm}^2$ (velikost kreditne kartice)



Komaj vidne površinske praske, npr. na pokrovčku polnilnega nastavka, loputih, ročkah vrat, odbijačih in oblogah



Komaj vidne praske, ki so nastale na robovih nakladalnega prostora



Praske, ki jih lahko čutite z nohtom, ali površina $> 45 \text{ cm}^2$ (velikost kreditne kartice)



Manjkajoč material ali deformacija, ki jo je mogoče popraviti oz. je njeno popravilo smiselno z ekonomskega vidika



Odstranitev materiala, okvarjen del



ZUNANJA OGLEDALA, VHOD, VRATA, ODBIJAČI, ZADNJA IN STRANSKA ZAŠČITA PRED PODLETOM, BLATNIKI IN ZAVESICE



Manjše praske na površini



Manjše deformacije



Manjše razbarvanje



Globoke praske in deformacije



Odstranitev materiala, okvarjen del



Močnejše razbarvanje zaradi kemičnih elementov

ZUNANJI VIDEZ VOZILA, OKVIR IN POHODNA PLOŠČAD





 Manjši odkruški barve na vrhu ali zadnjem delu okvira ali prečnem nosilcu.



 Obraba na površini in okoli pohodne ploščadi



  Globoke praske, ki segajo do primerja

  Manjkajoči deli ali deformirani dodatni deli

  Deformacija okvira (večje deformacije so lahko razlog za zavrnitev vračila)

  Deformirane, strgane ali manjkajoče pohodne ploščadi

  Pohodne ploščadi, ki niso varne za hojo

  Odstranjene/Manjkajoče originalne stopnice




  Deformirani prečni nosilci

STEKLA IN LUČI (ZADNJE IN SPREDNJE LUČI)




Opomba: Vidno polje je določeno z listom papirja A3, ki je postavljen navpično v liniji z osjo volana in je navpično centriran na vetrobranskem steklu.


DRUGO:

-  Komaj vidne praske na zadnjih lučeh
-  Manjše poškodbe na žarometih, ki so nastale zaradi kamenja
-  Strokovno popravljene poškodbe zaradi kamenja, ki niso v voznikovem vidnem polju




 Vbokline premera ≤ 20 mm zunaj vidnega polja, število vboklin ≤ 3



 Komaj vidne praske (brez manjkajočega materiala) zunaj osvetlitvenega polja, pri čemer je luč zatesnjena (POLIRANJE)




 Vbokline > 20 mm, število vboklin > 3 ali vbokline v vidnem polju, razpoke, neustrezna namestitvev, napake, poškodbe zaradi kamenja ali praske
Opomba: Če je vetrobransko steklo poškodovano na območju vidnega polja voznika, je v zvezi s tem potrebno preveriti določbe lokalne zakonodaje.



STEKLA IN LUČI (ZADNJE IN SPREDNJE LUČI)




 Globoka praska (in manjkajoč material) zunaj osvetlitvenega polja, pri čemer je luč zatesnjena



 Sprednje in zadnje luči razbite



 Praska v osvetlitvenem polju, razpoka, kondenzat, razbita luč ali poškodovani pritrdilni elementi



PNEVMATIKE, PLATIŠČA IN POKROVI KOLES



Pnevmatike: zareza, globoka ≤ 3 mm (USTREZNO)



Pnevmatike: Globina kanala ≥ 7 mm (USTREZNO)
Opomba: Za določitev obrabe pnevmatik se izmeri globina najbolj obrabljenega kanala.



Platišča in pokrovi koles: več površinskih prask, pri čemer lahko manjka del materiala

Opomba: Pnevmatike, ki niso starejše od prve registracije vozila

SPREJEMLJIVE PNEVMATIKE:

- Bridgestone, Michelin, Pirelli, Goodyear in Continental
- Pnevmatike, ki pripadajo zgoraj omenjenim znamkam pnevmatik – npr. skupina pnevmatik Continental vključuje naslednje znamke: Uniroyal, Semperit, Barum, Viking, Mabor (Znamke, ki so proizvedene na Kitajskem, v Indiji ali Vietnamu niso sprejemljive)



Pnevmatike: Zareza, globoka > 3 mm, manjkajoč material



Pokrovi koles: deformirani, zlomljeni, manjkajoč ali odstranjen material




Pnevmatike: Globina kanala < 7 mm
Opomba: Za določitev obrabe pnevmatik se izmeri globina najbolj obrabljenega kanala.




- Na isti osi so nameščene pnevmatike različnih proizvajalcev
- Velikosti in indeksi, ki jih je navedel proizvajalec, niso upoštevani
- Pnevmatike so bile obnovljene ali pa je bila njihova velikost prilagojena

PNEVMATIKE, PLATIŠČA IN POKROVI KOLES



 Pri jeklenih platiščih: rob platišča je nekoliko deformiran



 Obroba platišč je poškodovana, neustrezno platišče. Preverjanje velikosti za ugotavljanje varnosti vozila

 Razpoke, deformacije, večja količina manjkajočega materiala, večje poškodbe barve na platiščih

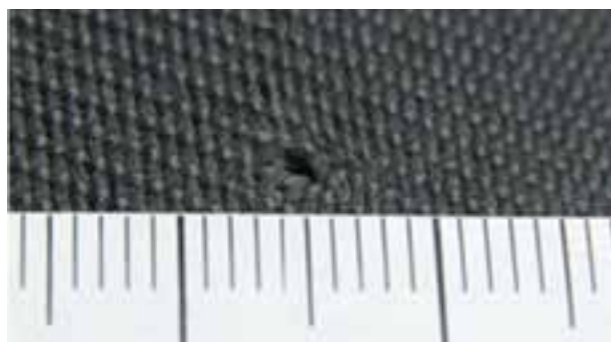
 Visoka stopnja korozije platišč in poškodbe pnevmatik za vse terene/pnevmatik z zimskim profilom





POTNIŠKI PROSTOR

OBLAZINJENJE, PREPROGE, PREVLEKE, OBLOGE IN STREŠNI PROSTOR



📋 Ožganina (≤ 3 mm), ki ni prodrla skozi prevleko

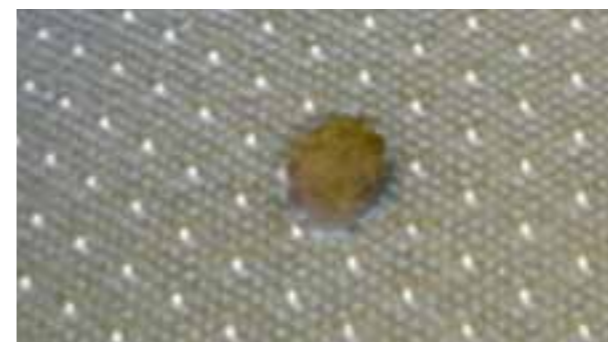


🧼 Netrdovratno umazanijo se lahko odstrani s strokovnim kemičnim čiščenjem

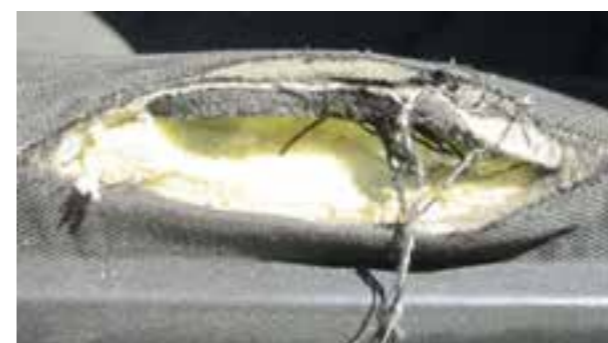


📋 Manjša stopnja obledelosti zaradi sončne svetlobe

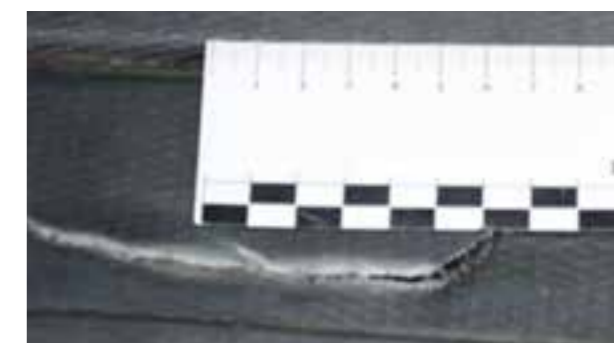
📋 Obloga notranje stene strgana za voznikovim sedežem



🔄 Ožganina > 3 mm, luknja ali raztrgana prevleka, pena nepoškodovana



🔄 Manjkajoči kosi pene ali zlomljen okvir



🔄 Luknje v trdih plastičnih oblogah. Popravilo trdih plastičnih oblog – fiksna tarifa za 1 uro dela, če je popravilo mogoče in se lahko zagotovi estetsko sprejemljiv rezultat



🔄 Tekstilne in plastične obloge: raztrgana mesta, luknje > 5 mm, madeži, ki jih ni mogoče odstraniti




OBLAZINJENJE, PREPROGE, PREVLEKE, OBLOGE IN STREŠNI PROSTOR



 Trdovratna umazanija, madeži in vonjave, ki zahtevajo strokovno kemično čiščenje




 Manjkajoča oprema ali obloge




ARMATurna PLOŠČA, VOLANSKI OBROČ, INSTRUMENTI, NADZORNI SISTEMI, OGREVANJE, PREZRAČEVANJE, KLIMATSKI SISTEM, NEODVISNA KLIMATSKA NAPRAVA, DODATNO OGREVANJE




 Znaki obrabe na armaturni plošči, sklopu instrumentov in volanskem obroču



 Manjša stopnja obledelosti zaradi sončne svetlobe


 Netrdovratno umazanijo se lahko odstrani s strokovnim kemičnim čiščenjem




 Nastavitveni elementi, sedeži ali obloge manjkajo, so poškodovani ali preluknjani


 Sistemi, varnostni pas, elementi za nastavev sedežev in zasloni ter prikazovalniki ne delujejo




 Praske na kombinirani armaturni plošči in drugih prikazovalnikih ali luknje na vidnih mestih

DRUGO:

 Znaki ožganin

 Močno obledela barva

 Zamašeni filtri

 Prevleka volanskega obroča je poškodovana






DODATNE STRUKTURE

POMOŽNI OKVIR ZAMENLJIVEGA TOVORIŠČA



 Znaki običajne obrabe pri predvideni uporabi




-  Zlomi in deformacije
-  Resne deformacije in zlomljeni prisloni
-  Zlomljena zatezna zapirala

OPOMBA:


Večje deformacije so lahko razlog za zavrnitev vračila vozila.

SPOJLERJI KABINE IN STRUKTURA ZABOJNIKA









 Kabina za trambus izvedbo in strešni spojler: komaj vidne praske, ki ne vplivajo na videz vozila




 Stranske plošče: komaj vidne praske in manjkajoč material (≤ 20 cm)


DRUGO:

-  Stranski profili podvozja: komaj vidna praska
-  Nosilci koles: komaj vidna praska
-  Stranska in zadnja vrata: manjša deformacija, čas popravila ≤ 1 h
-  Pod: manjša deformacija, površinska obraba
-  Strešni prostor: manjša deformacija, ki ne vpliva na videz vozila
-  Oblazinjenje in palice oblazinjenja: preproga raztrgana ali nepritrjena




 Kabina za trambus izvedbo in strešni spojler: popravilo je z ekonomskega vidika smiselno



 Kabina za trambus izvedbo in strešni spojler: večja razpoka, manjkajoč del ali potrebno popravilo, ki z ekonomskega vidika ni smiselno




 Stranske plošče: komaj vidne praske in manjkajoč material (≥ 20 cm), popravilo je z ekonomskega vidika smiselno
Možnost barvanja polovice plošče



 Stranske lesene plošče: poškodovan nosilec (≥ 20 cm)



 Stranski profili podvozja: deformacije, pri katerih je popravilo z ekonomskega vidika smiselno

SPOJLERJI KABINE IN STRUKTURA ZABOJNIKA



↻ Stranske plošče iz karbonskih vlaken: deformacija na spodnjem delu, dolžina > 1 m
Opomba: Menjava sprednje plošče podvozja zahteva odstranitev podvozja.



↻ Stranski profili podvozja: deformacije, za katere popravilo z ekonomskega vidika ni smiselno, odstranitev dela profila



🔧 Nosilci koles: deformacija, za katero je popravilo z ekonomskega vidika smiselno



🔧 Dvižna rampa: deformacije platforme, pri katerih je popravilo z ekonomskega vidika smiselno



↻ Nosilci koles: deformacija, za katero popravilo z ekonomskega vidika ni smiselno



STRUKTURA ZABOJNIKA



↻ Dvižna rampa: deformacije platforme, za katere popravilo z ekonomskega vidika ni smiselno, poškodovana ali nepopolna obloga



🔧 Stranska in zadnja vrata: večja deformacija, čas popravila > 1 h, popravilo je z ekonomskega vidika smiselno, zaprta vrata ne zagotavljajo popolnega tesnjenja



↻ Stranska in zadnja vrata: Vrata so zvita na pritrdilnih točkah tečajev, poškodovana, preluknjana ali pa njihovo popravilo z ekonomskega vidika ni smiselno



🔧 Pod: deformacije ali luknje, pri katerih je popravilo z ekonomskega vidika smiselno

↻ Deformacije ali luknje, za katere popravilo z ekonomskega vidika ni smiselno. Možnost menjave posameznih delov poda



🔧 Strešni prostor: luknje ali raztrgana mesta, pri katerih je popravilo z ekonomskega vidika smiselno



🔧 Dvižna rampa: zamujeni roki pregledov



↻ Strešni prostor: poškodovan okvir, popravilo usnjene obloge z ekonomskega vidika ni smiselno



🔧 Oblazinjenje in palice oblazinjenja: palice oblazinjenja in oblazinjene deformirano, popravilo je z ekonomskega vidika smiselno




↻ Oblazinjenje in palice oblazinjenja: palice oblazinjenja, pritrdilni elementi in oblazinjenje manjkajo ali so deformirani, popravilo z ekonomskega vidika ni smiselno


OKVIR PLATFORME




 Komaj vidne praske, čas popravila deformacij vodil ≤ 1 h



 Praske > 20 mm

 Deformacije vodila, čas popravila ≤ 1 h, pri čemer je popravilo z ekonomskega vidika smiselno



 Deformacije vodila, pri čemer je popravilo z ekonomskega vidika smiselno, zapiranje ni mogoče ali pa prihaja do uhajanja sipkega materiala







 Sledi betona ali kemičnih snovi prekrivajo $\geq 1/4$ površine prekučne nadgradnje














 Sledi betona ali kemičnih snovi na zadnji strani kabine

PONJAVE



-  Komaj vidne površinske praske (lahko se jih odstrani s čiščenjem)
-  Manjša škoda zaradi onesnaženja
-  Komaj vidne poškodbe barve, npr. zaradi čiščenja v avtopralnici
-  Manjše razlike v barvi zaradi uporabe drugačnih oblog ali osnovnih materialov in staranja




-   Globoke praske, ki so prodrle tkanino
-   Praske, ki so posledica visoke stopnje abrazije
-   Večja škoda zaradi onesnaženja
-   Močno obledela barva
-   Nestrokovno opravljena popravila
-   Raztrgana mesta na ponjavi, poškodovana očesa ali kavlji
-  Reklamne nalepke ali ostanki nalepk oziroma lepila



TEHNIČNI PODATKI O VOZILU

POGONSKA VERIGA, SISTEM KRMILJENJA, ŠASIJA, VZMETENJE, KOMPONENTE, DODATNE KOMPONENTE




 Sledi obrab, ki ne vplivajo ne varnost v cestnem prometu




 Manjše sledi olja (brez kapljanja)




 Uhajanje iz motorja, menjalnika in diferenciala ter hidravličnega vzmetenja in blažilnikov





 Uhajanje iz krmilnega gonila in črpalke servokrmiljenja


DRUGO:


 Razpoke v manšetah vzmetenja in manšetah pogonske gredi

 Zlomljene vzmeti

 Sledi obrab, ki jih je mogoče zaznati ob vizualnem pregledu in ne vplivajo na varnost v cestnem prometu

 Deli osi, vzmetenja in šasije, ki so poškodovani zaradi udarcev in tresljajev

 Iztrošeni jarmovi drogovi/prečne roke itd.





 Nenavadni zvoki motorja, menjalnika, diferenciala in pogonske verige

IZPUŠNI SISTEM







Skladnost potrjena s preverjanjem tehničnega stanja



-   Prisotnost uhajanj
-   Rja

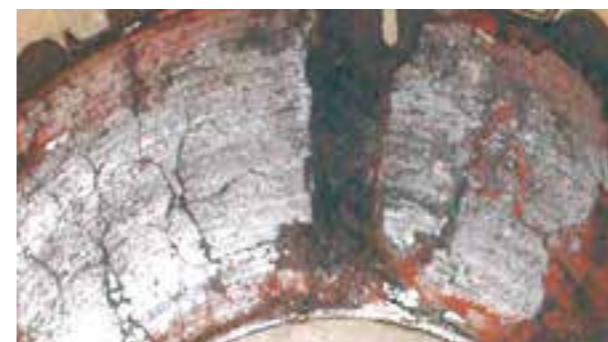


-   Poškodbe zaradi zunanjih udarcev in tresljajev
-   Manjkajoča oprema, npr. izpušne cevi preluknjane ali deformirane

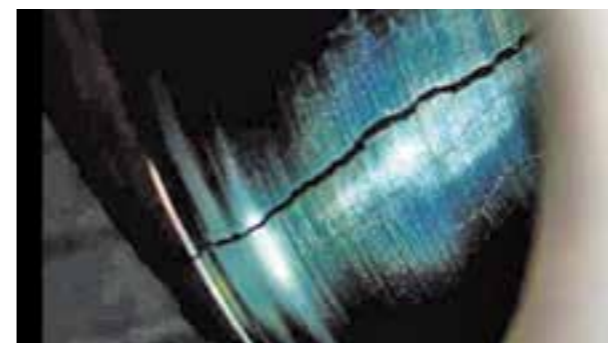
ZAVORNI SISTEM





V običajnem stanju in ustrezen glede na starost vozila in število prevoženih kilometrov
Debelina zavornih ploščic > 30 %







  Zarjaveli, načeti, izrabljeni zavorni koluti







  Ni v skladu s pravilnikom o cestnem prometu in ne zadošča merilom za potrditev tehnične skladnosti vozila

DRUGO:

  Obrabljene zavorne obloge

  Porozne zavorne obloge

  Sprememba delovanja

  Škoda zaradi dolgotrajnega parkiranja

REZERVOAR ZA GORIVO



Manjše praske na rezervoarju za gorivo

Majhne, premer ni večji od 10 mm, deformacija rezervoarja za gorivo brez ostrih robov, ki ne predstavljajo nevarnosti za puščanje in pravilno delovanje rezervoarja



- Deformacija rezervoarja za gorivo, ki predstavlja nevarnost puščanja, pravilno delovanje in zmanjša prostornino rezervoarja za gorivo
- Zvarjena popravila ali zaplate niso sprejemljive
- Poškodbe nosilcev rezervoarja za gorivo niso sprejemljive
- Napačen pokrovček rezervoarja za gorivo
- Vsaka sprememba oblike in volumna (prostornine) rezervoarja za gorivo (sprejemljivi so samo originalni rezervoarji za gorivo)
- Deformacija, ki oslabi rezervoar goriva

STANDARDNA OPREMA IN DOKUMENTACIJA, VZDRŽEVANJE, PREGLEDI



Pred vračilom vozila preverite, ali so prisotni vsi deli in pripadajoči dokumenti vozila, da se izognete dodatnim stroškom. Pomagate si lahko z naslednjim seznamom:

- ✓ Servisna knjižica
- ✓ Priročnik v vozilu/priročnik za uporabo
- ✓ Potrdilo o registraciji
- ✓ Rezervno kolo ali kompresor in oprema za polnjenje pnevmatik
- ✓ CD/DVD za navigacijo
- ✓ Kartica s kodo radia (če je razpoložljivo)
- ✓ Ključ in rezervni ključ ali kartica s kodo če je razpoložljivo
- ✓ Daljinski upravljalnik s ključem
- ✓ Karta(-ice) rezervoarja
- ✓ Servisna karta(-ice)
- ✓ Pnevmatike (komplet poletnih in zimskih pnevmatik)
- ✓ Kljuka prikolice s ključem
- ✓ Veljaven MOT
- ✓ Tacho
- ✓ Pomožni
- ✓ Dokumenti za registracijo

POGOSTA VPRAŠANJA

1. Kaj je postopek za vračilo vozila?

Pravočasno vam bomo poslali dopis ali elektronsko sporočilo, v katerem vas bomo spomnili na pravila za vračilo vozila in vam s tem omogočili, da boste imeli na voljo dovolj časa, da vozilo pripravite v skladu s pogodbenimi določbami.

Nudimo vam predhodni pregled na stroške IVECA približno tri mesece pred datumom vračila vozila. Namen predhodnega pregleda je, da vas obvestimo o stanju vozila in njegovih poškodbah, tako da boste imeli dovolj časa, da jih pred vračilom vozila popravite.

Na tej točki bo zadnji pregled potekal na podlagi smernicah za vračilo vozila.

Oceno škode bo opravila tretja stran.

Lokacija vračila: Vozilo je treba vrniti na dogovorjeno lokacijo skladno s pogoji za vračilo.

2. Kaj moram storiti, če je bila moja pogodba podaljšana ali pa se zanimam za nakup svojega vozila?

IVECO vas bo kontaktiral pravočasno pred iztekom pogodbe, da vam predstavi možne alternative: nakup vozila ali podaljšanje pogodbe. Če želite podaljšati trenutno pogodbo ali kupiti vozilo, se tri do šest mesecev pred iztekom pogodbe obrnite na družbo IVECO ali svojega prodajalca. V primeru podaljšanja pogodbe boste na svoji kontaktni prodajni točki posredovali podatek o obdobju in številu prevoženih kilometrov, na podlagi česar bo pripravljena ponudba za podaljšanje.

3. Kdaj moram vrniti vozilo?

Vozilo vrnite na datum, ki je bil določen v dogovoru z družbo IVECO, ali pozneje, tj. na zadnji dan veljavnosti pogodbe v skladu s pogoji za vračilo.

4. Kaj se zgodi, če vozilo vrnem po poteku pogodbe?

Če vozilo vrnete po datumu, določenem s pogodbo, bo obračunana dodatna tarifa.

5. Kaj se zgodi, če moje vozilo ne izpolnjuje pogojev za vračilo?

Za popravila, s katerimi se zagotovi izpolnjevanje pogojev za vračilo vozila, se obračunajo stroški, razen če višina škode presega dovoljeni prag, naveden v pogodbi o začasni prodaji.

6. Kaj se zgodi, če se ne strinjam s popravili, ki mi bodo zaračunana?

Ocena, ki jo opravi neodvisni izvedenec, je dokončna; če se z njo ne strinjate, lahko zahtevate svojo oceno, ki jo mora pripraviti neodvisni strokovnjak, pri čemer stroške krijete sami, in mora biti izvedena v roku 2 tednov od prejema rezultatov ocene.

MOŽNOSTI GLEDE POGODBE

PODALJŠANJE POGODBE

Če želite podaljšati svojo pogodbo, se obrnite na lokalni center OK TRUCKS ali zaprosite, da vas povežejo z oddelkom za rabljena vozila.

VRAČILO VOZILA

Če ne prejmemo zahtevka za podaljšanje pogodbe, se bo štelo, da bo blago vrnjeno na dan izteka pogodbe, kot je bil sporazumno določen.

Smernice za vračilo vozil so na voljo na www.benussi-sl.oktrucks.com



**DODATEK K SMERNICAM ZA VRAČILO
VOZIL – VOZILA CNG IN LNG**



PREDGOVOR

Pravila za pregled poškodb za specifične sisteme dovajanja plina so bila pripravljena na podlagi in povsem skladno s podrobnimi pravili preverjanja ob upoštevanju lokalne zakonodaje.

Pred pregledom strokovnjaka

Stranka mora odstraniti zaščitno prevleko na jeklenkah za CNG, da se lahko izvede strokovni pregled vozila. Stranka jih mora znova namestiti, preden odpelje vozilo v skladišče.



Po pregledu strokovnjaka

Zaščitne prevleke na jeklenkah za CNG, ki jih je stranka odstranila, da se lahko izvede strokovni pregled vozila, mora stranka znova namestiti, preden odpelje v skladišče.



VSEBINA

ADMINISTRACIJA IN OZNAKE	74
REZERVOAR ZA LNG	76
NOSILCI IN TRAKOVI ZA REZERVOAR ZA LNG	78
TOGE CEVI ZA REZERVOAR ZA LNG	80
VENTILI ZA RAZBREMENITEV TLAKA	82
JEKLENKE ZA CNG	84
ZAŠČITNA PREVLEKA ZA JEKLENKE ZA CNG	86
NOSILCI IN TRAKOVI ZA JEKLENKE ZA CNG	88
TOGE CEVI ZA JEKLENKE ZA CNG	90
ZAŠČITNA POSODA ZA POLNILNI NASTAVEK ZA CNG	92
PREGLED REZERVOARJA DODATNEGA GRELNIKA	94

ADMINISTRACIJA IN OZNAKE



litri	marca	matricola	scadenza
27	FABER	798146	09/2019
55	FABER	8123954	02/2019

83 targa: AY471VP
Numero progressivo: 346067

Prisotnost posodobljenega certifikata veljavnosti za rezervoar za LNG in jeklenko za CNG



Manjkajoče ali neberljive originalne oznake rezervoarja za LNG in jeklenke za CNG
→ zaračunajte za zamenjavo z novim rezervoarjem za CNG/LNG.

Manjkajoči posodobljen certifikat veljavnosti za rezervoarje → pavšal za certifikat za plin je 1500 € bruto.

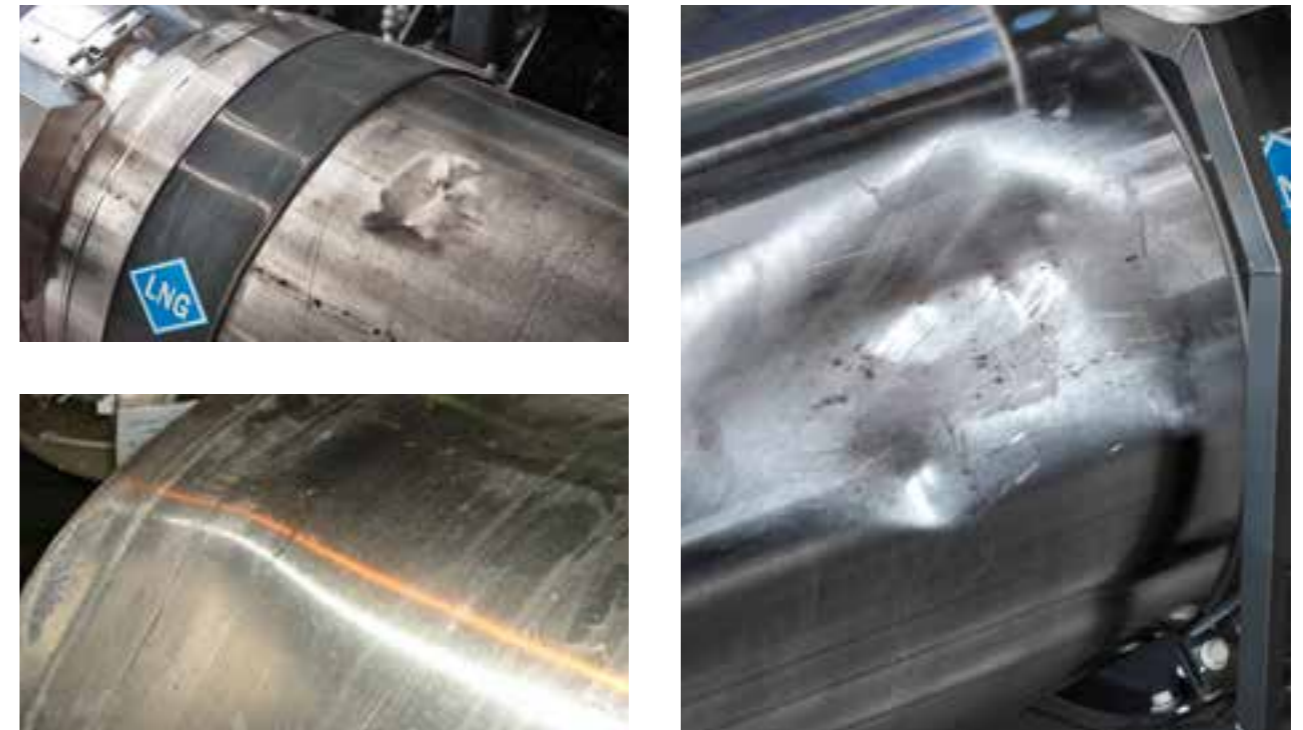
Opomba: Za rezervoarje LNG trenutno ni določen noben vseevropski postopek za periodično prekvalifikacijo po preteku 10 let. Treba je preveriti datum veljavnosti na originalnih identifikacijskih oznakah.

REZERVOAR ZA LNG



Rezervoar za LNG je treba vrniti v primernem stanju, kot je prikazano na slikah.

Legenda



- Znaki popravila rezervoarja → zaračunajte za zamenjavo rezervoarja.
- Preluknjan rezervoar → zaračunajte za zamenjavo rezervoarja.

Udrtina na zunanji površini:

- Največja globina deformacije ≤ 7 mm brez znakov zamrzovanja ali rošenja → opomba brez zaračunavanja škode (opomba v strokovnem poročilu).
 - Globina deformacije > 7 mm → zaračunajte za zamenjavo rezervoarja.
- Udrtine na zadnji glavi ali zaščitnem pokrovu → zaračunajte za zamenjavo rezervoarja.
 - Površinske praske zunanje površine → opomba brez zaračunavanja škode .
 - Vsako vidno zmrzovanje ali rošenje na zunanji površini ali glavah (ne na premniku ali nameščenih ceveh) → zaračunajte za zamenjavo rezervoarja.
 - Udrtine, razpoke, razcepi ali vidno puščanje na zvarih ali zvarjenih komponentah → zaračunajte za zamenjavo rezervoarja.
 - Udrtine, razpoke, razcepi ali vidno puščanje na zunanji površini, zadnji glavi ali zaščitnem pokrovu → zaračunajte za zamenjavo zadaj rezervoarja.
 - Poškodbe polnilnega nastavka ali izpustnega ventila → zaračunajte za zamenjavo komponent.
 - Preglejte sledove poškodb ali predelav na odprtini za izčrpavanje ali pokrovčku. Polkrožni pokrovček mora biti nepoškodovan in pritrjen na rezervoar. Če ni prisoten → zaračunajte za zamenjavo rezervoarja.

NOSILCI IN TRAKOVI ZA REZERVOAR ZA LNG



Rezervoar za LNG je treba vrniti v primernem stanju, kot je prikazano na sliki.

Preverite, da so nosilci in trakovi prisotni in ustrezno zategnjeni.



Rja, udrtine, prelomi in/ali utori → zaračunajte za zamenjavo nosilcev in trakov.

TOGE CEVI ZA REZERVOAR ZA LNG

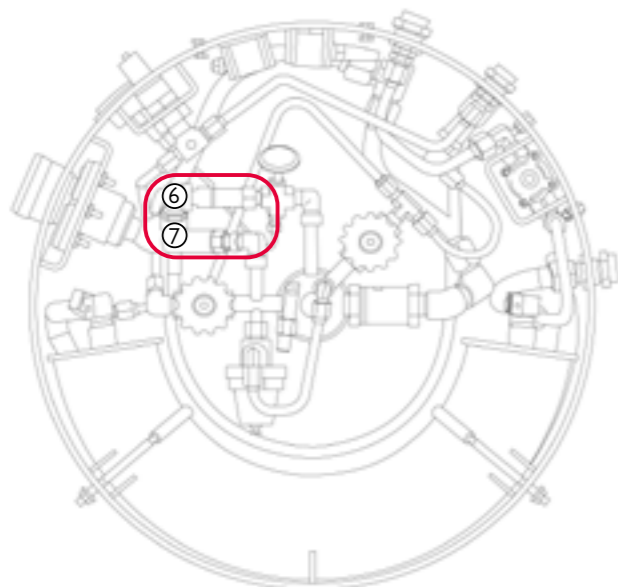


Rezervoar za LNG je treba vrniti v primernem stanju, kot je prikazano na sliki.

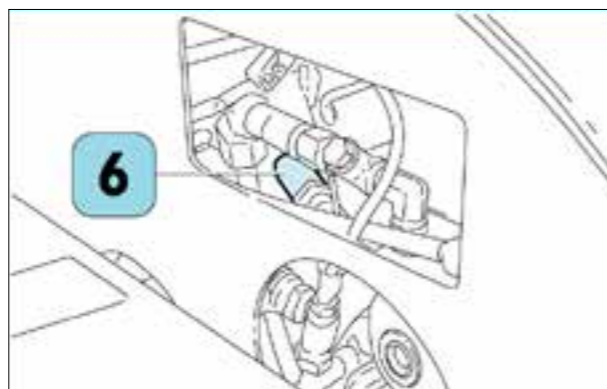


Rja, udrtine, prelomi in/ali utori → zaračunajte za zamenjavo togih cevi.

VENTILI ZA RAZBREMENITEV TLAKA



6. Primarni ventil za razbremenitev tlaka
(priklučen na izpustno cev)
7. Sekundarni ventil za razbremenitev tlaka
(z rdečim pokrovčkom)



Pomembno opozorilo: V načrtu vzdrževanja je predvidena obvezna zamenjava primarnega in sekundarnega ventila za razbremenitev tlaka na vsakem rezervoarju za LNG po preteku petih let po proizvodnji; Če je vozilo vrnjeno po 5 letih ali več od začetka veljavnosti pogodbe, mora stranka zagotoviti, da sta bila primarni in sekundarni ventil za razbremenitev tlaka zamenjana, preden vozilo vrne IVECU.

Preverjanje prisotnosti rdečega pokrovčka na sekundarnem ventilu za razbremenitev tlaka -> zaračunajte za zamenjavo primarnega ventila za razbremenitev tlaka.



JEKLENKE ZA CNG



Jeklenke za CNG je treba vrniti v primernem stanju, kot je prikazano na slikah.



Znaki popravila jeklenke za CNG → zaračunajte za zamenjavo jeklenke za CNG.

Lunje v jeklenki za CNG → zaračunajte za zamenjavo jeklenke za CNG.

Udrtine na jeklenki za CNG:

Če kovina ne odstopa in je globina deformacije $\leq 1,6$ mm in premera/dolžine ≤ 50 mm → opomba brez zaračunavanja škode.

Če kovina odstopa ali je globina deformacije $> 1,6$ mm in premer/dolžina > 50 mm → zaračunajte za zamenjavo jeklenke za CNG.

Rezi/praske/utori/odrgnine na jeklenki za CNG:

Globina deformacije $\leq 0,25$ mm → opomba brez zaračunavanja škode.

Globina deformacije $> 0,25$ mm → zaračunajte za zamenjavo jeklenke za CNG.

Korozija, luknje, korozijske črte zaradi kemikalij, oksidacije ali rjavenja materiala:

Globina deformacije $\leq 0,25$ mm → opomba brez zaračunavanja škode.

Globina deformacije $> 0,25$ mm → zaračunajte za zamenjavo jeklenke za CNG.

Uhajanje plina iz katere koli jeklenke za CNG ali komponente zaradi defekta → zaračunajte za zamenjavo jeklenke za CNG ali komponent.

Izboklina/opazna nabreklost jeklenke za CNG → zaračunajte za zamenjavo jeklenke za CNG.

Trajni sledovi kemičnega napada/trajno razbarvanje, izguba materiala jeklenke za CNG → zaračunajte za zamenjavo jeklenke za CNG.

Trajni sledovi ožganin/saj/potemnitev/razbarvanja/ znaki gorenja ali visoke izpostavljenosti visokim temperaturam dela jeklenke za CNG → zaračunajte za zamenjavo jeklenke za CNG.

Opombe Stralis NP je proizveden samo z jeklenko za CNG-I.

ZAŠČITNA PREVLEKA ZA JEKLENKE ZA CNG



Jeklenke za CNG je treba vrniti v primernem stanju, kot je prikazano na slikah.

Udrtine, deformacije, rja in/ali utori, ki ne vplivajo na delovanje ali varnost, so sprejemljivi.



Vidne udrtine, deformacije, ki vplivajo na delovanje in/ali varnost
→ zaračunajte za zamenjavo zaščitnih prevlek.

Rja, zlomi in/ali utori, ki vplivajo na delovanje in/ali varnost
→ zaračunajte za zamenjavo zaščitnih prevlek.

Če prevlek ni → zaračunajte za njihovo zamenjavo.

NOSILCI IN TRAKOVI ZA JEKLENKE ZA CNG



Jeklenke za CNG je treba vrniti v primernem stanju, kot je prikazano na sliki.

Preverite, da so nosilci prisotni in ustrezno zategnjeni.



Rja, udrtine, prelomi in/ali utori → zaračunajte za zamenjavo nosilcev in trakov.

TOGE CEVI ZA JEKLENKE ZA CNG



Jeklenke za CNG je treba vrniti v primernem stanju, kot je prikazano na sliki.



Rja, udrtine, prelomi in/ali utori → zaračunajte za zamenjavo togih cevi.

ZAŠČITNA POSODA ZA POLNILNI NASTAVEK ZA CNG



Rja na zaščitni posodi za polnilni nastavek → opomba brez zaračunavanja škode.



Manjkajoč ključ zaščitne posode, poškodovan polnilni nastavek za CNG ali manometer → zaračunajte za zamenjavo celotne posode.

PREGLED REZERVOARJA DODATNEGA GRELNIKA



Dodatni grelnik je treba vrniti v primernem stanju, kot je prikazano na sliki.



Manjkajoči ključ rezervoarja dodatnega grelnika → zaračunajte za zamenjavo ključa.

Poškodbe rezervoarja dodatnega grelnika → zaračunajte za zamenjavo dodatnega rezervoarja.

Indikator nivoja prikazuje vodo → zaračunajte za zamenjavo rezervoarja dodatnega grelnika.

OPOMBE

OPOMBE

OPOMBE

OPOMBE



www.benussi-sl.oktrucks.com